

A 001



BEC-3,69/ KP 5,5-1
PA3M 17,7

A 002



BEC-1,35
PA3M 16,5

A 003



BEC-13,27/ KP 1,45-36
PA3M 18,15

A 004



BEC-9,58/ KP 1,3-20;
1,4-46 PA3M 18,35

A 005



BEC-5,45/
КУШ 10*10-1
PA3M 18

A 006



BEC-3/ KP 2-61;
12-1 PA3M 17,7

A 007



BEC-9,67/ KP 13,9-1
PA3M 18

A 008



BEC-12,83/KP 1,3-62;
4,25-1; 3,65-2
PA3M 18,2

A 009



BEC-8,13/ KP 1,4-48
PA3M 18,35

A 010



BEC-13,06/ KP 5,45-1;
1,3-60 PA3M 18,4

A 011



BEC-12,47/ KP 1,5-69;
1,6-34 PA3M 18,75

A 012



BEC-10/ KP 1,4-54
PA3M 18,2

A 013



BEC-9
PA3M 19,15

A 014



BEC-5,55/ KP 2,1-11
PA3M 18,25

A 015

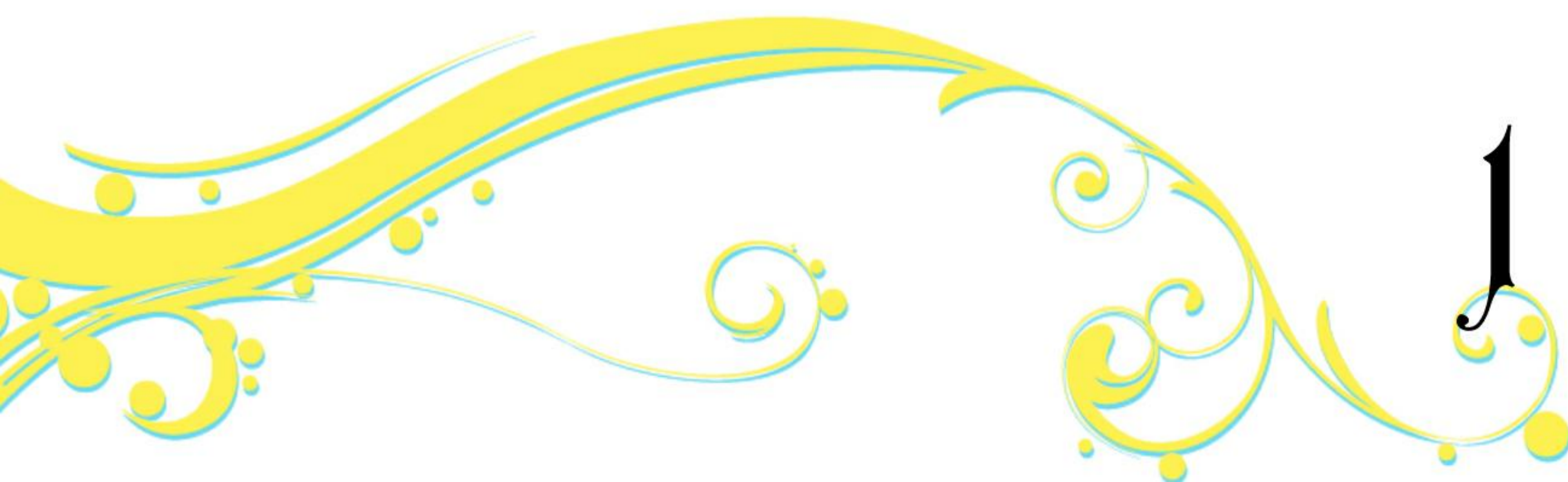


BEC-11,15/ KP 2,5-17;
2,9-12 PA3M 18,35

A 016



BEC-6/ KP 1,7-25
PA3M 18,25



A 017



ВЕС-35/ КР 1,5-72;
ПРИНЦ 7*7-1
РАЗМ 24,85

A 018



ВЕС-6/ КР 2-29
РАЗМ 17,85

A 019



ВЕС-8,84
РАЗМ 17,9

A 020



ВЕС-17,77
РАЗМ 18,35

A 021



ВЕС-10,36
РАЗМ 17,9

A 022



ВЕС-8,56/ КР 1,3-90;
МАРК 4*6,5-3 РАЗМ 18,35

A 023



ВЕС-14,35/ КР 1,15-3;
1,4-22 РАЗМ 18,15

A 024



ВЕС-17,8
РАЗМ 18,5

A 025



ВЕС-32,27/ КР 1,4-81
РАЗМ 18,3

A 026



ВЕС-9,38
РАЗМ 19,15

A 027



ВЕС-19,72/ КР 1,4-56
РАЗМ 18,3

A 028



ВЕС-12,63/ КР 1,15-8;
2,6-1 РАЗМ 18,3

A 029



ВЕС-5/ КР 1-1;
1,2-89 РАЗМ 20

A 030



ВЕС-14,6
РАЗМ 18,25

A 031

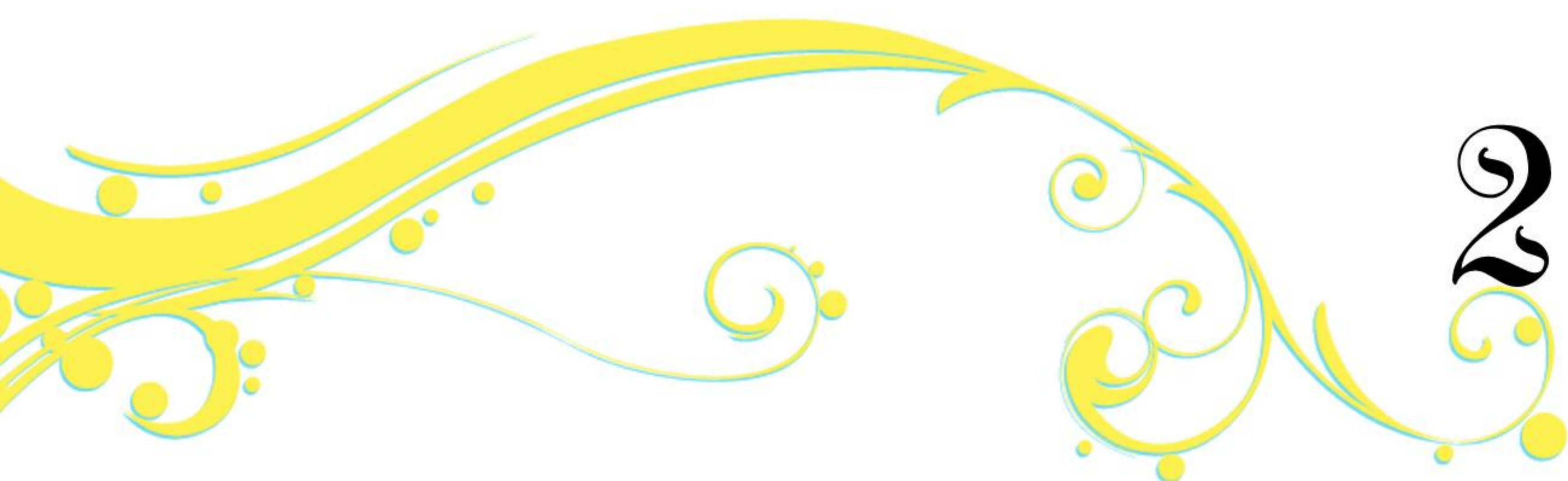


ВЕС-14,8
РАЗМ 17,4

A 032



ВЕС-15
РАЗМ 17,4



A 033



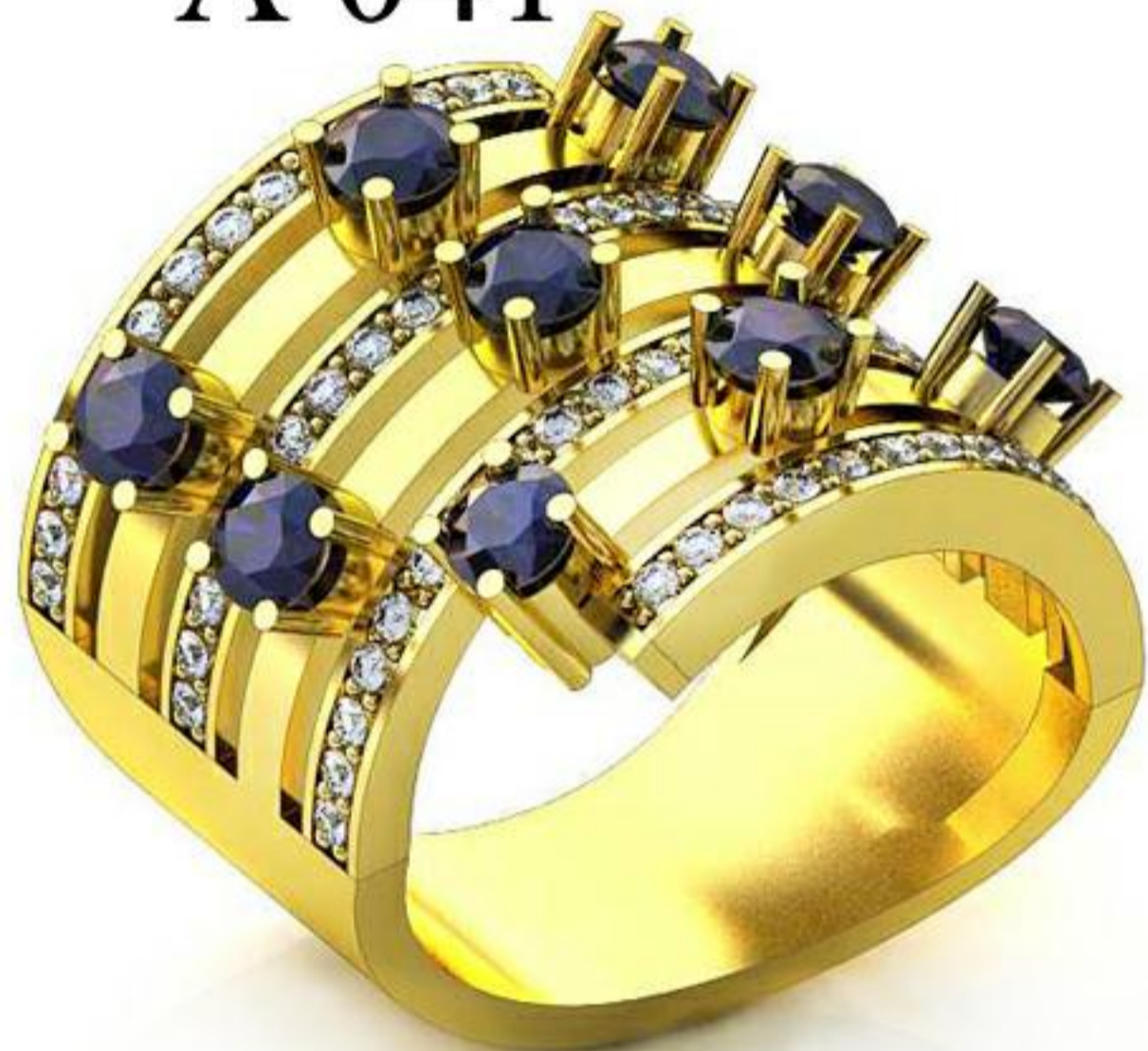
BEC-12,52/ KP 1,2-18;
1,4-6; PAД 15*18-1
PA3M 17,5

A 037



BEC-9/ KP 1,3-41
PA3M 17,85

A 041



BEC-13,2/ KP 1,3-70;
3,7-9 PA3M 17,6

A 045



BEC-9,62
PA3M 18,15

A 034



BEC-8/ KP 1,2-42;
1,5-21 PA3M 18,9

A 038



BEC-8,65/ KP 1,4-22
PA3M 17,6

A 042



BEC-10,23/ KP 1-28;1,2-16;
1,4-34;1,9-6; OBAЛ 3,3*5,3-6
PA3M 17,6

A 046



BEC-22,39/ KP 1,3-30
PA3M 18,15

A 035



BEC-17,88
PA3M 17,6

A 039



BEC-7,63/ KP 1,3-97
PA3M 17,6

A 043



BEC-7,15/ KP 1,9-15
PA3M 18,8

A 047



BEC-18,6/ KP 1,3-186
PA3M 18,25

A 036



BEC-3,36/ KP 1,3-14
PA3M 18

A 040



BEC-7,06/ KP 1,3-72
PA3M 17,4

A 044

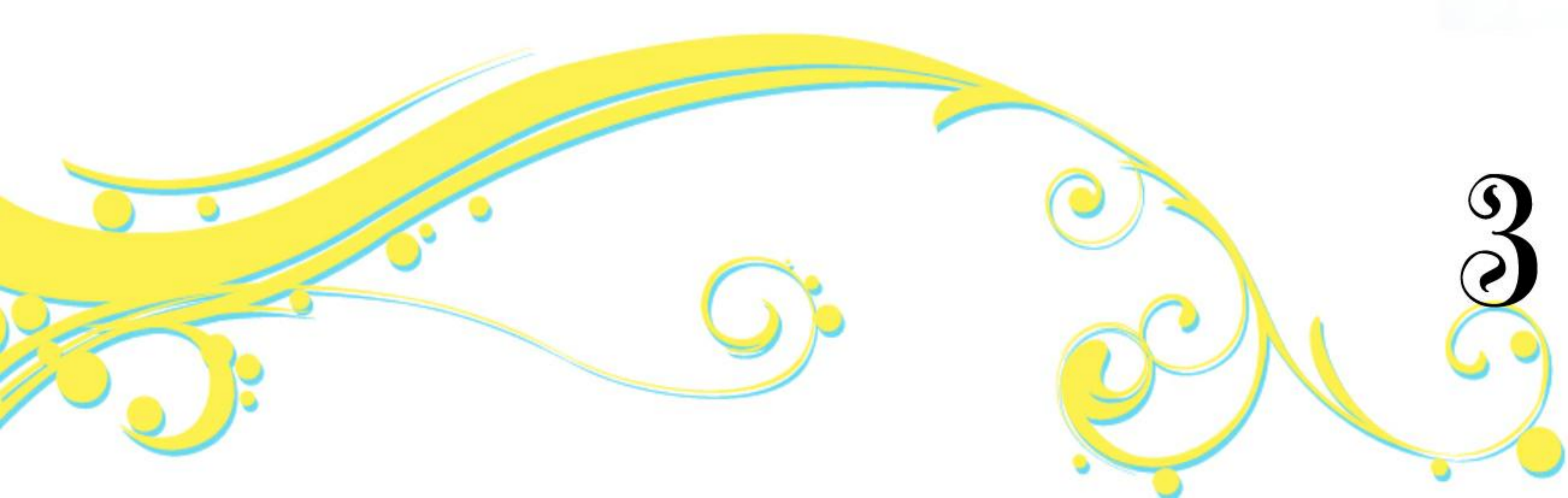


BEC-7,4 / KP 1,6-20;1,3-32;
3,4-2; 3-1 PA3M 17,5

A 048



BEC-14
PA3M 17,5



A 049



ВЕС-28/ КР 5,4-1;
3,4-1; 4,6-1
РАЗМ 19

A 050



ВЕС-10,66/ КР 1,8-38;
МАРК 13,45*33,6-1
РАЗМ 17,75

A 051



ВЕС-15,75/ КР 4-6
РАЗМ 17,75

A 052



ВЕС-4,95/ КР 1-34;
ПРИНЦ 2,75*2,75-5
РАЗМ 18

A 053



ВЕС-3,52/ КР 1-34;
КУШ 10,9*10,9-1
РАЗМ 18,1

A 054



ВЕС-3,6/ КР 1-56;
ОВАЛ 4,9*7,4-1
РАЗМ 18,1

A 055



ВЕС-61
РАЗМ 18,15

A 056



ВЕС-15/ КР 1,2-117
РАЗМ 18,15

A 057



ВЕС-16,2/ КР 1,2-45
РАЗМ 18

A 058



ВЕС-15,9/ КР 1,2-75
РАЗМ 18,3

A 059



ВЕС-16/ КР 1,6-116
РАЗМ 18,15

A 060



ВЕС-13
РАЗМ 17,6

A 061



ВЕС-14,41/ КР 0,8-120
РАЗМ 18

A 062



ВЕС-12,17/ ПРИНЦ 3,7*3,7-1;
МАРК 2,7*5,4-6; СЕРД 3,7*3,7-6
РАЗМ 17,5

A 063



ВЕС-9,85/ КР 1,3-12;
1,6-83 РАЗМ 18,5

A 064



ВЕС-11
РАЗМ 18,5

A 065



BEC-9,37/ KP 1,4-22
PA3M 21

A 066



BEC-5/ KP 1-16;
8,1-1 PA3M 17,5

A 067



BEC-13,4/ KP 1,7-11;
1,3-74 PA3M 17,5

A 068



BEC-7/ KP 1-44;OB 4*6,4-1;
ГРУШ 3,5-2 PA3M 17,5

A 069



BEC-7/ KP 1-40;
1,3-9 PA3M 19

A 070



BEC-17,95/ KP 2,2-32
PA3M 17,5

A 071



BEC-12/ KP 1,5-82
PA3M 17

A 072



BEC-12,23/ KP 1,3-48
PA3M 18,5

A 073



BEC-12,5/ KP 1,2-77
PA3M 18,5

A 074



BEC-11,37/ KP 1,4-21
PA3M 17,9

A 075



BEC-7,54/ KP 2-5;
1,5-21 PA3M 17,5

A 076



BEC-8,5/ KP 1,5-23;
2,5-3 PA3M 17,75

A 077



BEC-9,92/ KP 2,2-1;
1,5-52 PA3M 17,75

A 078



BEC-8,5/ KP 1,3-44
PA3M 19,5

A 079



BEC-10,85/ KP 1,4-94
PA3M 18,2

A 080



BEC-7,5/ KP 1,3-37
PA3M 18

A 081



BEC-13,7/ KP 1,4-36
PA3M 18,2

A 082



BEC-12,8/ KP 1,3-77
PA3M 18,4

A 083



BEC-17,9/ KP 1,4-45
PA3M 18,4

A 084



BEC-5,14/
МАРК 14,65*23,4-1
PA3M 18,4

A 085



BEC-14/
KP 1,9-5; 1,7-14; 2,3-1;
1,6-4 PA3M 18,4

A 086



BEC-14/ KP 2-2;
1,6-74; 1,9-5; 2,3-1; 1,6-4
PA3M 18,6

A 087



BEC-26,8/ KP 2,5-48;
БАГ 2,35*3,9-36
PA3M 18,5

A 088



BEC-10,9/ KP 1,4-27
PA3M 16,75

A 089



BEC-12,53/ KP 1,5-26
PA3M 17

A 090



BEC-21,71
PA3M 18,15

A 091



BEC-15,94/ KP 1,4-98
PA3M 17,75

A 092



BEC-12,13
PA3M 17,3

A 093



BEC-11,6
PA3M 17

A 094



BEC-10,3
PA3M 20

A 095



BEC-14,4/ KP 1,4-11
PA3M 18,6

A 096



BEC-9,27/ KP 2,7-26
PA3M 19

A 097



BEC-19,5/ KP 1,3-287
PA3M 19

A 098



BEC-6,82/ KP 1,4-21
PA3M 17,5

A 099



BEC-9/ KP 1,4-102;
1,85-1; 1,5-6; 1,7-8
PA3M 18,7

A 100



BEC-10,5/ KP 1,5-60;
3,6-2; OB 6,3*9,6-2
PA3M 17,75

A 101



BEC-11,75/ KP 1,4-78
PA3M 18,2

A 102



BEC-3,4/ KP 1,3-18
PA3M 18,75

A 103



BEC-21,2
PA3M 17,9

A 104



BEC-21
PA3M 18

A 105



BEC-10,5/ KP 1,5-86
PA3M 18,15

A 106



BEC-24,6/ KP 1,25-14;
5,65-1 PA3M 18,4

A 107



BEC-12,45/ KP 1,5-36;
14,15-1 PA3M 17,5

A 108



BEC-56,57
PA3M 17,5

A 109



BEC-21,02
PA3M 17,15

A 110



BEC-32,23
PA3M 17,3

A 111



BEC-12,33/ KP 1,3-34;
PAД 11*15,5-1
PA3M 17,5

A 112



BEC-8,5/ KP 1,5-72
PA3M 17,5

A 113



BEC-19
PA3M 17,5

A 114



BEC-14,5/ KP 2,2-44;
OB 8,8*10-1 PA3M 17,2

A 115



BEC-20,33
PA3M 17,6

A 116



BEC-21
PA3M 17,6

A 117



BEC-16,16 PA3M 17,2

A 118



BEC-16,4/ KP 2-43
PA3M 17,5

A 119



BEC-8,77/ KP 1,5-72
PA3M 17,5

A 120



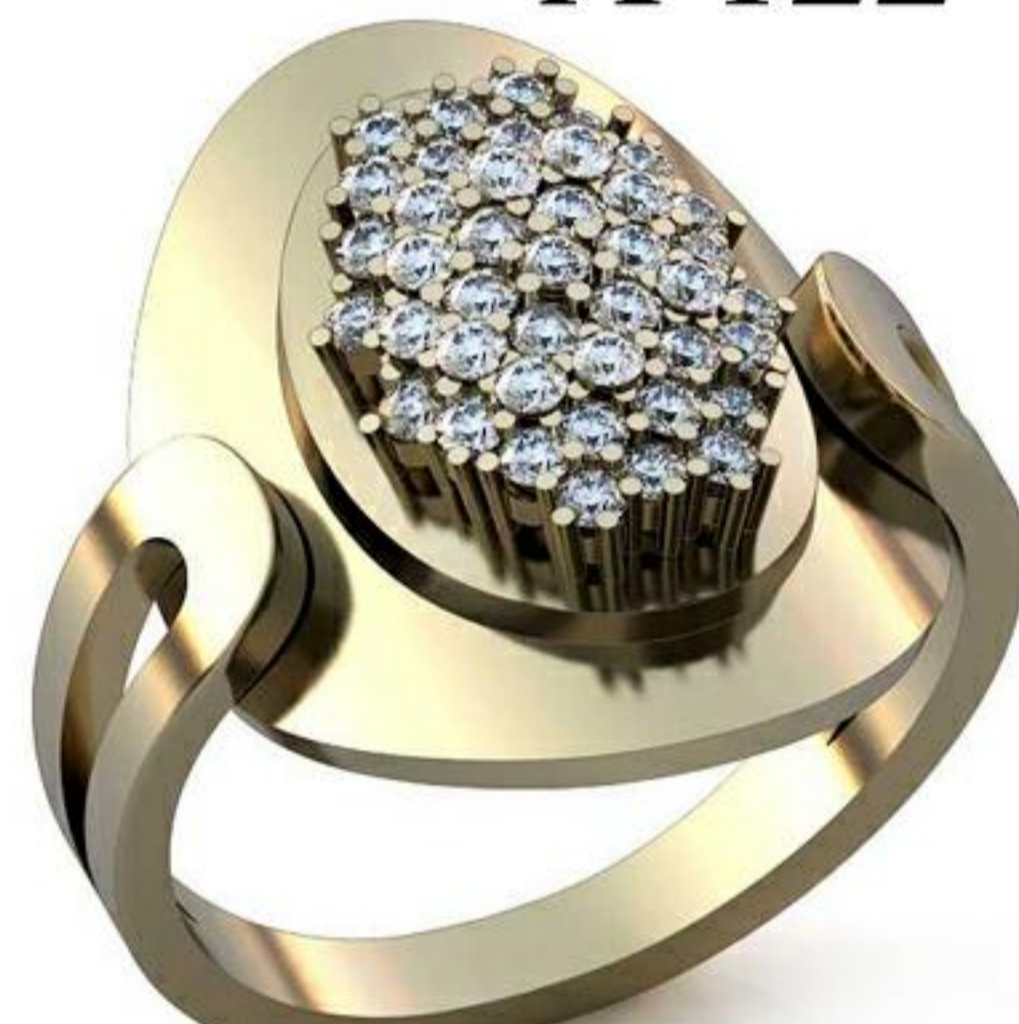
BEC-9,9/ KP 1,5-60
PA3M 17,75

A 121



BEC-8,5/ KP 1,5-38
PA3M 17,75

A 122



BEC-8,6/ KP 1,6-41
PA3M 17,75

A 123



BEC-5,72/ KP 1,6-10
PA3M 17,75

A 124



BEC-7,4/ KP 1,5-31
PA3M 17,75

A 125



BEC-8/ KP 1,7-9
PA3M 17,75

A 126



BEC-9/ KP 1,5-115
PA3M 17,75

A 127



BEC-10/ KP 2-108; 12,9-1
PA3M 17,75

A 128



BEC-7,8/ KP 1,7-2;
1,3-4 PA3M 17,75

A 129



BEC-13/ KP 1,5-8; 1,3-7;
1,45-111 PA3M 18,2

A 130



BEC-13,75/ KP 1,45-210;
1,35-8;1,15-16
PA3M 18,2

A 131



BEC-6,49/ KP 1,5-54
PA3M 18,75

A 132



BEC-4,79/ KP1,5-23
PA3M 18,75

A 133



BEC-14,3/ KP 1,6-135;
1,4-12 PA3M 18,6

A 134



BEC-6,1
PA3M 17,9

A 135



BEC-5,18/ KP 1,6-96;
5,25-1 PA3M 21,15

A 136



BEC-5,6/ KP 1,5-58
PA3M 18,6

A 137



BEC-3,89/ KP 1,5-22
PA3M 18,9

A 138



BEC-13,82/ KP 1,8-26;
OB 4,1*6,6-3 PA3M 19,25

A 139



BEC-13,5/ KP 2,4-30
PA3M 17,3

A 140



BEC-9,36/ KP
PA3M 17,3

A 141



BEC-10,41/ KP 1,7-50
PA3M 20,8

A 142



BEC-9,35/ ПРИНЦ 3*3-6;
KP 1-30 PA3M 17,75

A 143

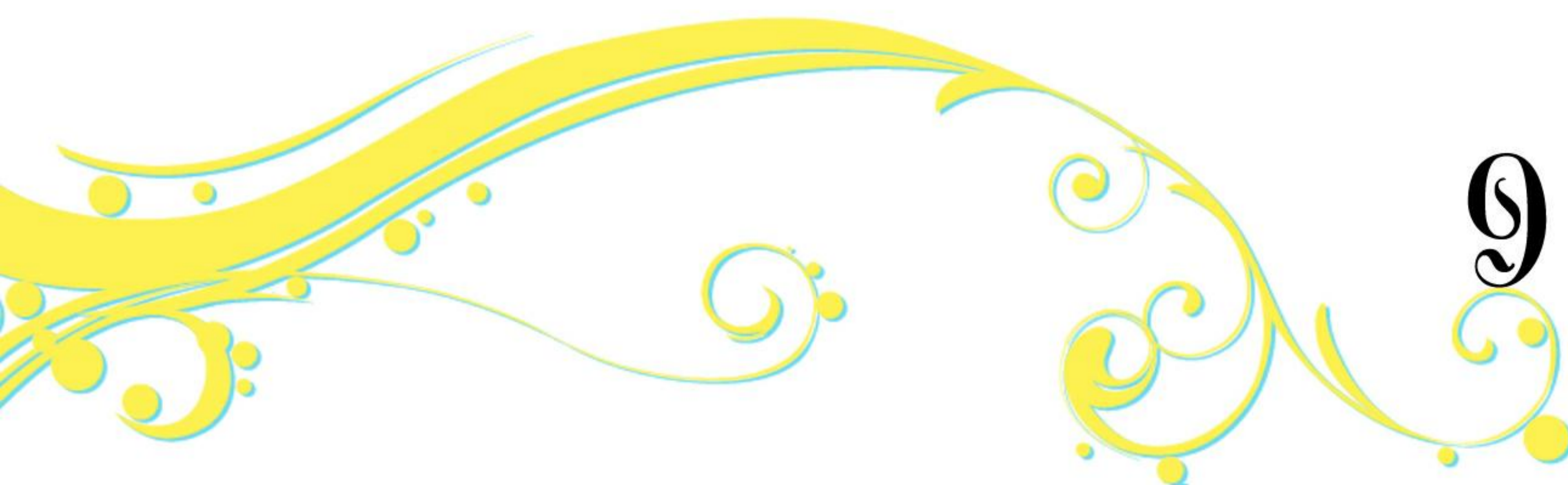


BEC-21,2
PA3M 17,9

A 144



BEC-7,3/ KP 1,5-87
PA3M 17,45



A 145



BEC-41,52/
OB 14,15*24,75-1
PA3M 17,4

A 149



BEC-20,54/
PAД-14,2*17-1
PA3M 20,65

A 153



BEC-2,9/ KP 1,2-6
PA3M 17,75

A 157



BEC-5,6/ KP 2-11;
1-132 PA3M 16,4

A 146



BEC-7,94/ KP 2,5-27
PA3M 17,5

A 150



BEC-3,35/ KP 1,3-95
PA3M 18,15

A 154



BEC-4,63/ KP 1,2-16
PA3M 17,6

A 158



BEC-5,18/ KP 1,2-100
PA3M 18

A 147



BEC-14,12/ KP 15,55-1;
KP 1-30 PA3M 17,25

A 151



BEC-9,42/ KP 1,6-116
PA3M 17,2

A 155



BEC-2,3/ KP 1,2-12
PA3M 17,75

A 159



BEC-11,12/ KP 1,4-60
PA3M 17,9

A 148



BEC-6,15/ KP 4,35-1;
2-8;3-8 PA3M 17,2

A 152



BEC-4,23/ KP 1-78
PA3M 17,5

A 156



BEC-3,77/ KP 1-55
PA3M 17,25

A 160



BEC-7,73/ KP 1,4-76;
1,5-4 PA3M 18

A 161



BEC-14,36/
OB 14,6*20,55-1
PA3M 18,15

A 162



BEC-5,5/ KP 1,15-15;
6,5-1 PA3M 18,25

A 163



BEC-16
PA3M 19

A 164



BEC-6,72
PA3M 19,25

A 165



BEC-8,25
PA3M 19,25

A 166



BEC-9,38
PA3M 18

A 167



BEC-6,4/ KP 13,75-1
PA3M 18,2

A 168



BEC-9/ KP 1,5-40;
OB 8,3*12,2-1;
ГРУШ 2,3*4,75-2
PA3M 17,4

A 169



BEC-8,3/ KP 1,5-30;
3,5-5 PA3M 17,5

A 170



BEC-1,3/ KP 1,1-54
PA3M 18,5

A 171



BEC-1,3/ KP 1,1-122
PA3M 19

A 172



BEC-17,2/ KP 8,6-1;
3,3-11 PA3M 22,75

A 173



BEC-10,2/ KP 1-477
PA3M 22,75

A 174



BEC-2,3/ KP 1-13
PA3M 18,25

A 175



BEC-2,3/ KP 0,8-4;
4,3-1 PA3M 18,25

A 176



BEC-2,3/ KP 0,8-14
PA3M 18,25

A 177



BEC-2,3/ KP 0,9-5
PA3M 18,25

A 181

A 178



BEC-2,3/ KP 0,9-5
PA3M 18,25

A 182

A 179



BEC-2,3/ KP 0,8-8;
1-4 PA3M 18,25

A 183

A 180



BEC-2,3/ KP1-5
PA3M 18,25

A 184



BEC-8,88/ KP 1,3-76;
OB 15,8*23,5-1
PA3M 17,35

A 185



BEC-5,45/ KP 1,7-31
PA3M 18,25

A 186



BEC-4,6/ KP 1,1-1;
1,2-1;1,3-39 PA3M 18,6

A 187



BEC-4,6/ KP 1-40
PA3M 18,75

A 188



BEC-6,5/ KP 1-86
PA3M 18,6

A 189



BEC-7/ KP 1,3-16;
7,5-1; 1-22; 1,6-22
PA3M 18,15

A 190



BEC-30,85/ KP 2,2-17;
OB 5,9*9-1 PA3M 16

A 191



BEC-22,93/ KP 2-2;
5,4-1; 2,1-12 PA3M 18,3

A 192



BEC-8,76
PA3M 18,25



BEC-9/ KP 1,5-35
PA3M 16,75



BEC-11,62
PA3M 18,25



BEC-6
PA3M 18,25

A 193



BEC-12,55/ KP 2,2-19;
1,9-4 PA3M 17,25

A 194



BEC-5,8/ KP 1,3-8;
1,4-8; 1,5-9; 1,6-11;
1,8-10 PA3M 18,6

A 195



BEC-5,63/ KP 1,2-22
PA3M 16,8

A 196



BEC-29,46
PA3M 20

A 197



BEC-6,26/ KP 1-18
PA3M 16,15

A 198



BEC-28,76
PA3M 19,5

A 199



BEC-6,64/ KP 1,6-90
PA3M 18,75

A 200



BEC-5,75/ KP 1,5-66;
1,3-16 PA3M 18,75

A 201



BEC-10,5/ KP 1-69;
1,4-36 PA3M 18,75

A 202



BEC-10,63/ KP 1,3-69;
1,4-36 PA3M 18,9

A 203



BEC-10,35/ KP 1,5-78
PA3M 18,5

A 204



BEC-12,3/ KP 1,6-83
PA3M 18,75

A 205



BEC-11,55/ KP 1,4-140
PA3M 18,75

A 206



BEC-4,13/ KP 1,6-8;
1,5-51 PA3M 18,75

A 207



BEC-4,23/ KP 1,4-12;
1,5-40; 2,7-1
PA3M 18,6

A 208



BEC-3,94/ KP 3,15-1;
1,4-72 PA3M 18,5

A 209



BEC-4,08/ KP 1,5-76
PA3M 18,6

A 210



BEC-4,7/ KP 1,5-53
PA3M 18,5

A 211



BEC-4,6/ KP 1,6-70
PA3M 18,6

A 212



BEC-3,3/ KP 1,5-45
PA3M 18,6

A 213



BEC-4,6/ KP 1,5-86
PA3M 18,6

A 214



BEC-4,3/ KP 1,4-73
PA3M 18,6

A 215



BEC-6,8/ KP 1,5-93
PA3M 18,8

A 216



BEC-4,34/ KP 1,6-47
PA3M 18,6

A 217



BEC-4,6/ KP 1,5-22;
3-3 PA3M 18,75

A 218



BEC-5,7/ KP 1,5-58
PA3M 18,6

A 219



BEC-3,7/ KP 1,5-10;
5,4-1 PA3M 18,75

A 220



BEC-4,7/ KP 1,5-18;
7,2-1 PA3M 18,5

A 221



BEC-3,9/ KP 1,5-22
PA3M 18,5

A 222



BEC-4,7/ KP 1,5-30;
2-9 PA3M 18,6

A 223



BEC-7/ KP 1-40;
1,3-9 PA3M 19,15

A 224



BEC-9,3/ KP 1,5-34
PA3M 17,75

A 225



BEC-10/ KP 1,5-52;
2,2-1 PA3M 17,3

A 226



BEC-12/ KP 1,4-33
PA3M 17,5

A 227



BEC-7,2/ KP 1,4-64;
1-105 PA3M 15

A 228



BEC-25,86/ KP 2-28;
3,5-4; OB 8,7*10,5-1
PA3M 18,5

A 229



BEC-12/ KP 1,85-22
PA3M 18,4

A 230



BEC-29,3/ KP 3,55-1;
3-8; 1,3-8; 1,7-16; 1,2-20
PA3M 18

A 231



BEC-4,6/ KP 4,3-1
PA3M 19

A 232



BEC-5,15/ KP 1-3; 1,7-6
PA3M 18,5

A 233



BEC-6,5/ KP 4-5
PA3M 17,75

A 234



BEC-5,7/ KP 7,6-1
PA3M 17,15

A 235



BEC-8,16/ KP 2,1-12;
4,2-5 PA3M 18,25

A 236



BEC-7,55/ KP 4,45-5
PA3M 16,75

A 237



BEC-6,7/ KP 7,55-1
PA3M 16,8

A 238



BEC-4/ KP 1,9-1;
2,1-7 PA3M 17,5

A 239

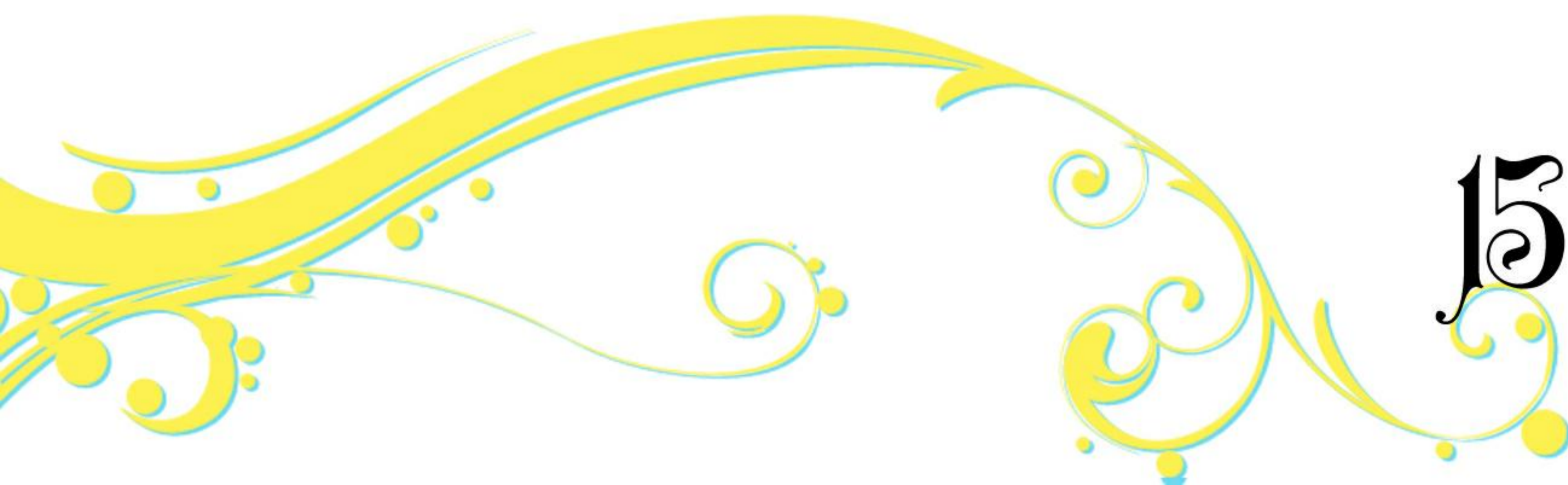


BEC-5,7/ KP 3,35-7
PA3M 18,15

A 240



BEC-4,45/ KP 2,1-7
PA3M 16,5



A 241



BEC-5/ KP 2,4-6;
2-6; 4-1 PA3M 18,3

A 242



BEC-5,15/ KP 1,4-2;
1,5-17; 4,4-1 PA3M 18,15

A 243



BEC-4/ KP 1,4-14;
4,6-1 PA3M 18

A 244



BEC-6/ KP 1,5-22;
1,3-4; 1,4-4; 1-12;
4,9-1 PA3M 18,5

A 245



BEC-6/ KP 1,7-8; 1,3-8;
1-12; 1,4-14; 5-1
PA3M 17

A 249



BEC-5,8/ KP 1-16;
1,4-14; 5-1
PA3M 18

A 253



BEC-4,5/ KP 5,3-1
PA3M 18,25

A 246



BEC-6,22/ KP 1,4-4;
1,3-20; 1-8; 5,6-1
PA3M 17,3

A 250



BEC-6,9/ KP 1,8-20;
1,5-4; 1,3-4; 1-8; 5-1
PA3M 17,4

A 254



BEC-3,6/ KP 4,3-1;
1-4 PA3M 17,4

A 247



BEC-5,2/ KP 5,8-1
PA3M 18,25

A 251



BEC-4,5/ KP 1,6-4;
1,5-4; 1,3-4; 1-34; 4,5-1
PA3M 18

A 255



BEC-4,5/ KP 4,95-1
PA3M 17,4

A 248



BEC-6,8/ KP 1,6-18;1-6;
1,5-8; 1,7-8; 1,3-4;
ПРИНЦ 5*5-1 PA3M 17,4

A 252



BEC-5,3/ KP 1-10;
1,4-16; 6,2-1 PA3M 17,4

A 256



BEC-3,8/ БАГ 4*5,4-1
PA3M 18,25

A 257



BEC-5,2/ KP 4,9-1
PA3M 17,3

A 258



BEC-6/ KP 4,6-1
PA3M 17,3

A 259



BEC-2,5/ KP 1,4-8
PA3M 17,3

A 260



BEC-5,44/ KP 4,6-1
PA3M 17,4

A 261



BEC-5,21/ KP 4,3-1
PA3M 18,25

A 262



BEC-7,65/ KP 1,4-10;
5,2-1 PA3M 18,3

A 263



BEC-4,5/ KP 1,4-15;
5,2-1 PA3M 17,4

A 264



BEC-3,2/ KP 5-1
PA3M 18

A 265



BEC-3,8/ KP 5,25-1
PA3M 18,25

A 266



BEC-4,15/ KP 5,15-1
PA3M 18,25

A 267



BEC-3,6/ KP 5,25-1
PA3M 18,15

A 268



BEC-4,66/ KP 1,5-10;
1-2; 5,2-1; 1,4-13
PA3M 17,25

A 269



BEC-5/
ПРИНЦ 5,25*5,25-1
PA3M 18,25

A 270



BEC-3,3/ KP 4,9-1
PA3M 18,25

A 271



BEC-3,6/ KP 4,8-1
PA3M 18,25

A 272



BEC-4,66/ KP 1,6-10;
4,7-1 PA3M 18,25

A 273



ВЕС-5/
ПРИНЦ 5,2*5,2-1
РАЗМ 17,3

A 274



ВЕС-3,8/ КР 4,4-1
РАЗМ 18,15

A 275



ВЕС-3,23/ КР 4,7-1
РАЗМ 18,15

A 276



ВЕС-4/ КР 4,6-1
РАЗМ 18,25

A 277



ВЕС-5/ КР 4,5*4,5-1
РАЗМ 18,3

A 278



ВЕС-5,8/ КР 5,8-1
РАЗМ 18

A 279



ВЕС-3,23/ КР 4,9-1
РАЗМ 18,25

A 280



ВЕС-4/ КР 1,2-2;
1,5-2; 4,2-1
РАЗМ 18,3

A 281



ВЕС-4/ КР 4,8-1
РАЗМ 17,3

A 282



ВЕС-2,8/ КР 4,5-1
РАЗМ 18

A 283



ВЕС-6,4/ КР 1,7-8;
БАГЕТ 4*8-1
РАЗМ 17,3

A 284



ВЕС-7,8/ КР 4,25-1
РАЗМ 18

A 285



ВЕС-5,47/ КР 1,3-10;
4,3-1 РАЗМ 17,3

A 286



ВЕС-3,7/ КР 4,7-1
РАЗМ 17,75

A 287



ВЕС-3,4/ КР 4,8-1
РАЗМ 18,15

A 288



ВЕС-4,4/ КР 2-4;
1,8-4; 1,5-6; 4,5-1
РАЗМ 18,25

A 289



ВЕС-5,55/ КР 4,5-1
РАЗМ 17,25

A 290



ВЕС-5,5/ КР 5,3-1
РАЗМ 17,3

A 291



ВЕС-3/ КР 1,6-42
РАЗМ 18

A 292



ВЕС-7,97/ КР 4,7-2;
6,5-1 РАЗМ 17,75

A 293



ВЕС-7,12/ КР 4,7-2;
6,5-1 РАЗМ 17,8

A 294



ВЕС-4/ КР 4,7-2;
6,5-1 РАЗМ 17,75

A 295



ВЕС-6/ КР 6,5-1;
4,7-2 РАЗМ 17,75

A 296



ВЕС-3,73/ КР 3-18
РАЗМ 17,75

A 297



ВЕС-2,76/
БАГЕТ 2,25*3,6
РАЗМ 17,15

A 298



ВЕС-2,73/ ПРИНЦ 3*3-7
РАЗМ 17,15

A 299



ВЕС-2,73/
БАГЕТ 1,8*2,9-6
РАЗМ 17,3

A 300



ВЕС-4/ КР 5-1
РАЗМ 17,85

A 301



ВЕС-2,55/ КР 2,5-24
РАЗМ 16,3

A 302



ВЕС 3,2/ КР 9,8-1
РАЗМ 18,3

A 303



ВЕС-5,2/ КР 1,4-19;
8,9-1 РАЗМ 17,75

A 304



ВЕС-2,6/ КР 4,3-1;
1,3-20 РАЗМ 17,85

A 305



ВЕС-5,73/ КР 5,3-1
РАЗМ 18

A 306



ВЕС-5,24/ КР 5,3-1
РАЗМ 17,75

A 307



ВЕС-3/ КР 4,7-1
РАЗМ 18

A 308



ВЕС-8,2/ КУШ 8,3*8,3-1;
КР 1,5-4; 3-2; 2,7-8
РАЗМ 19,4

A 309



ВЕС-4,6/ КР 1-38;
КУШ 8,6*8,6-1
РАЗМ 19

A 313

A 310



ВЕС-7,4/
ПРИНЦ 2,7*2,7-7
РАЗМ 19,4

A 314

A 311



ВЕС-4,6/ КР 7,5-1
РАЗМ 17,75

A 315

A 312



ВЕС-6,7/ КР 1,3-40;
1,85-4; 2,7-2; 2,6-1
РАЗМ 19,8

A 316



ВЕС-3,8/ КР 3,1-1
РАЗМ 17,5

A 317



ВЕС-5,44/ КР 4,5-1
РАЗМ 17,35

A 318



ВЕС-8,05/
ПРИНЦ 4*4-5
РАЗМ 17,2

A 319



ВЕС-4,4/ МАРК 2,7*4,9-3;
РАД 6,6*9,3-1 РАЗМ 16,8

A 320



ВЕС-10,92/
ГР 21,3*22,,8-1
РАЗМ 17,3



ВЕС-3,85/ КР 4,6-1
РАЗМ 17,75



ВЕС-15,3/ КР 4,65-1;
ГР 6*6-1 РАЗМ 17,25



ВЕС-5,12/ КР 1,5-14;
4,75-1 РАЗМ 15

A 321



BEC-4,15/ KP 3,5-5
PA3M 16,8

A 322



BEC-3,23/ KP 2,8-5
PA3M 17,6

A 323



BEC-9,33/ KP 5,95-1;
1,3-20; 1,6-6; 1,5-16
PA3M 18,25

A 324



BEC-11,12/ KP 1,8-62;
OB 8*12,3-1
PA3M 18

A 325



BEC-3,5/ KP 5,1-1
PA3M 17,6

A 326



BEC-3,23/ KP 4,6-5
PA3M 17,6

A 327



BEC-4,15/ KP 3-5
PA3M 17,5

A 328



BEC-11,16/ KP 1,7-28;
OB 5,35*8,6-1
PA3M 17,25

A 329



BEC-5,2/ KP 3,15-1;
2,4-6 PA3M 17,6

A 330



BEC-1,99/ БАГ 5*6,9-1
PA3M 18,15

A 331



BEC-1,82/ KP 5,5-1
PA3M 18

A 332



BEC-2,2/ KP 5,3-1
PA3M 18

A 333



BEC-2,21/ KP 5,5-1
PA3M 18

A 334



BEC-1,87/ KP 5,6-1
PA3M 18

A 335



BEC-2/ KP 5,75-1
PA3M 18

A 336



BEC-2,22/ KP 5,5-1
PA3M 18

A 337



BEC-4,1/ KP 4,5-1
PA3M 17

A 338



BEC-4/ KP 5,7-1
PA3M 17,3

A 339



BEC-5/ KP 4,5-1
PA3M 17,25

A 340



BEC-3,72/ KP 4,15-1
PA3M 17,3

A 341



BEC-4/ KP 4-1
PA3M 17,4

A 342



BEC-6,25/ KP 5,9-1
PA3M 17,15

A 343



BEC-4,2/ KP 4,8-1
PA3M 16,8

A 344



BEC-3/ KP 4-1
PA3M 17

A 345



BEC-2,9/ KP 4,75-1
PA3M 17

A 346



BEC-2,52/ KP 3,75-1
PA3M 17,3

A 347



BEC-2,7/ KP 4-2;
1,5-12 PA3M 18,15

A 348



BEC-10,2/ KP 5,8-3
PA3M 18

A 349



BEC-5,3/ KP 4-1
PA3M 18

A 350



BEC-5,3/ KP 4,6-1
PA3M 18

A 351



BEC-2,95/ KP 3,8-1
PA3M 17,25

A 352



BEC-4,5/ KP 1,5-12;
3,9-1 PA3M 18,25

A 353



BEC-4,54 / KP 4,4-1
PA3M 17,25

A 354



BEC-4,6 / KP 1,4-6;
1-8; 4,7-1 PA3M 17,25

A 355



BEC-6,8 / KP 2,75-2;
5,2-1 PA3M 18,15

A 356



BEC-4,2 / KP 5,5-1
PA3M 17,3

A 357



BEC-4 / KP 4,5-1
PA3M 18,15

A 358



BEC-3,85 / KP 5-1
PA3M 18,15

A 359



BEC-3,55 / KP 5-1
PA3M 18

A 360



BEC-2,4 / KP 4,4-1
PA3M 17,9

A 361



BEC-2,47 / KP 4,6-1
PA3M 18

A 362



BEC-2,8 / KP 4,9-1
PA3M 17,3

A 363



BEC-2,55 / KP 4,5-1
PA3M 17,9

A 364



BEC-3,35 / KP 3-2;
1,5-10 ; 5,4-1
PA3M 18,6

A 365



BEC-3,6 / EP 7,8-1
PA3M 18,5

A 366



BEC-3,15
PA3M 18,5

A 367



BEC-6,9 / KP 1,55-50:
6-1 PA3M 18,15

A 368



BEC-3 / KP 1,5-26:
БАГ 3*6-1
PA3M 18,5

A 369



БЕС-2,4 / КР 5,3-1
РАЗМ 18,6

A 370



БЕС-2,15 / КР 4,5-1
РАЗМ 18,75

A 371



БЕС-2,5 / КР 5,3-1
РАЗМ 18,6

A 372



БЕС-2,23 / КР 5,2-1
РАЗМ 18,6

A 373



БЕС-2,23 / КР 6,4-1
РАЗМ 18,6

A 374



БЕС-2,45 / КР 5,8-1
РАЗМ 18,6

A 375



БЕС-2,45 / КР 5,6-1
РАЗМ 18,6

A 376



БЕС-1,8 / КР 5,4-1
РАЗМ 18,6

A 377



БЕС-2,2 / КР 5,7-1
РАЗМ 18,6

A 378



БЕС-1,85 / КР 5,7-1
РАЗМ 18,6

A 379



БЕС-1,8 / КР 5,9-1
РАЗМ 18,75

A 380



БЕС-2,1 / КР 5,5-1
РАЗМ 18,5

A 381



БЕС-2,1 /
ПРИНЦ 4,85*4,85-1
РАЗМ 18,6

A 382



БЕС-2,1 / КР 5,7-1
РАЗМ 18,6

A 383



БЕС-6,44 / КР 6,3-1;
1,4-80 РАЗМ 18,15

A 384



БЕС-5,7 / КР 4,85-1
РАЗМ 16,6

АБ 001



ВЕС-9,93/КР 1,5-12;
ПРИНЦ 10,12*10,12-1
РАЗМ 21,3

АБ 002



ВЕС-39,15/КР 2,5-20
КР 6,1-1 РАЗМ 20,6

АБ 003



ВЕС-22,89
РАЗМ 20,1

АБ 004



ВЕС-16,95/КР 3-1
КР 1,8-8
РАЗМ 20

АБ 005



ВЕС-20,53/КР 4,4-1
КР 2-12 РАЗМ 21,75

АБ 006



ВЕС-7,07
РАЗМ 21,9

АБ 007



ВЕС-20,51/КР 6,45-1
КР 1,6-10 РАЗМ 21,75

АБ 008



ВЕС-22,91/КР 1,8-11
РАЗМ 20,6

АБ 009



ВЕС-18,6/КР 1,7-16
КР 2-1 РАЗМ 20

АБ 010



ВЕС-26,71
РАЗМ 21,9

АБ 011



ВЕС-12,48/КР 2,8-1
КР 1,9-6 РАЗМ 24,15

АБ 012



ВЕС-10,18/КР 3,7-1
КР 2-18 РАЗМ 20

АБ 013



ВЕС-25,26
РАЗМ 19,5

AC 001



BEC-11,07/KP 3,5-46

AC 002



BEC-2,84/KP 5-2

AC 003



BEC-2,84/KP 5-2

AC 004



BEC-2,84/KP 5-2

AC 005



BEC-2,84/KP 5-2

AC 006



BEC-4,91/KP 4-2

AC 007



BEC-5,9/KP 3-2
KP 5,5-2

AC 008



BEC-14/ KP 1,40-42;KP 1,6-6
KP 12,75-2

AC 009



BEC-38/
KP 1,5-50;KP 10,5-2

AC 010



BEC-8,28/KP 1,2-118

AC 011



BEC-13,42/KP 1-402
KP 2-26

AC 012



BEC-7,22/KP 1,6-69

AC 013



BEC-6,35/KP 2-40
KP 10,9-2

AC 014



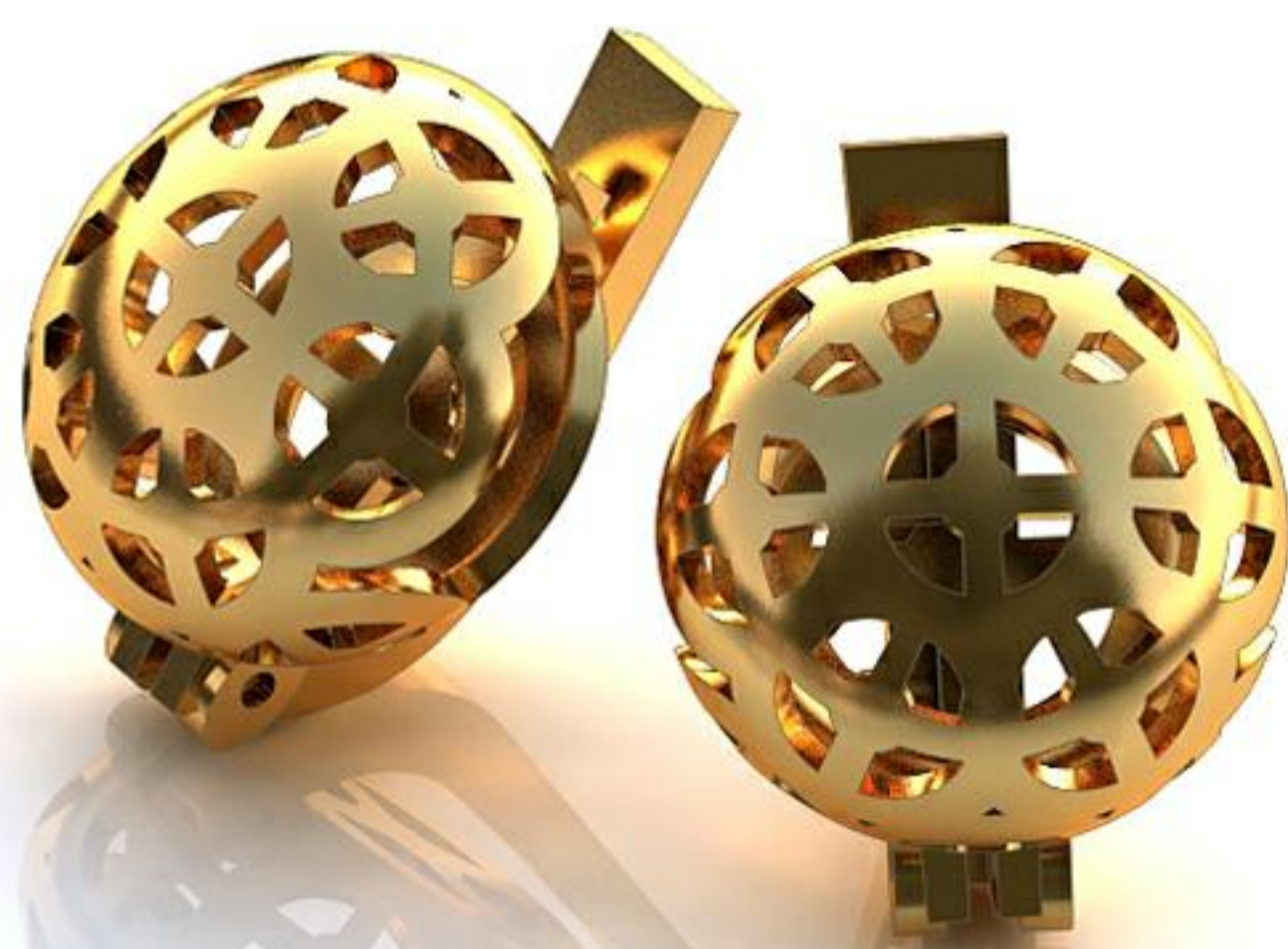
BEC-10,83

AC 015



BEC-4,54/KP 3,8-2;KP 1,65-6
KP 1,5-6

AC 016



BEC-4,59

AC 017



BEC-6,08/KP 1-16;KP 1,2-6
KP 1,5-4

AC 018



BEC 4,87/KP 1,6-56

AC 019



BEC-16,12

AC 020



BEC-4,87/KP 3,10-2;2,5-2
KP 2,2-2;KP 1,9-2;KP 1,9-2

AC 021



BEC-4,81/KP 3,10-2;1,9-2
KP 2,2-2;KP 2,5-2 KP 1,95-2

AC 022



BEC-5,31/KP 1,4-52;KP 1,9-4
KP 3,10-2;KP 2,5-2

AC 023



BEC-6,31/KP 2,5-2;3,1-2
KP 1,9-4;KP 2,2-2

AC 024



BEC-13,4/KP 1,5-184;KP 1,9-4
KP 2,2-2;KP 3,10-2

AC 025



BEC-4,75/KP 2,65-4;
1-38

AC 026



BEC-6,66/KP 2,8-4;
1-52

AC 027



BEC-6,5/KP 2,65-4;
1-58

AC 028



BEC-8,47/KP 2,85-4;
1-72

AC 029



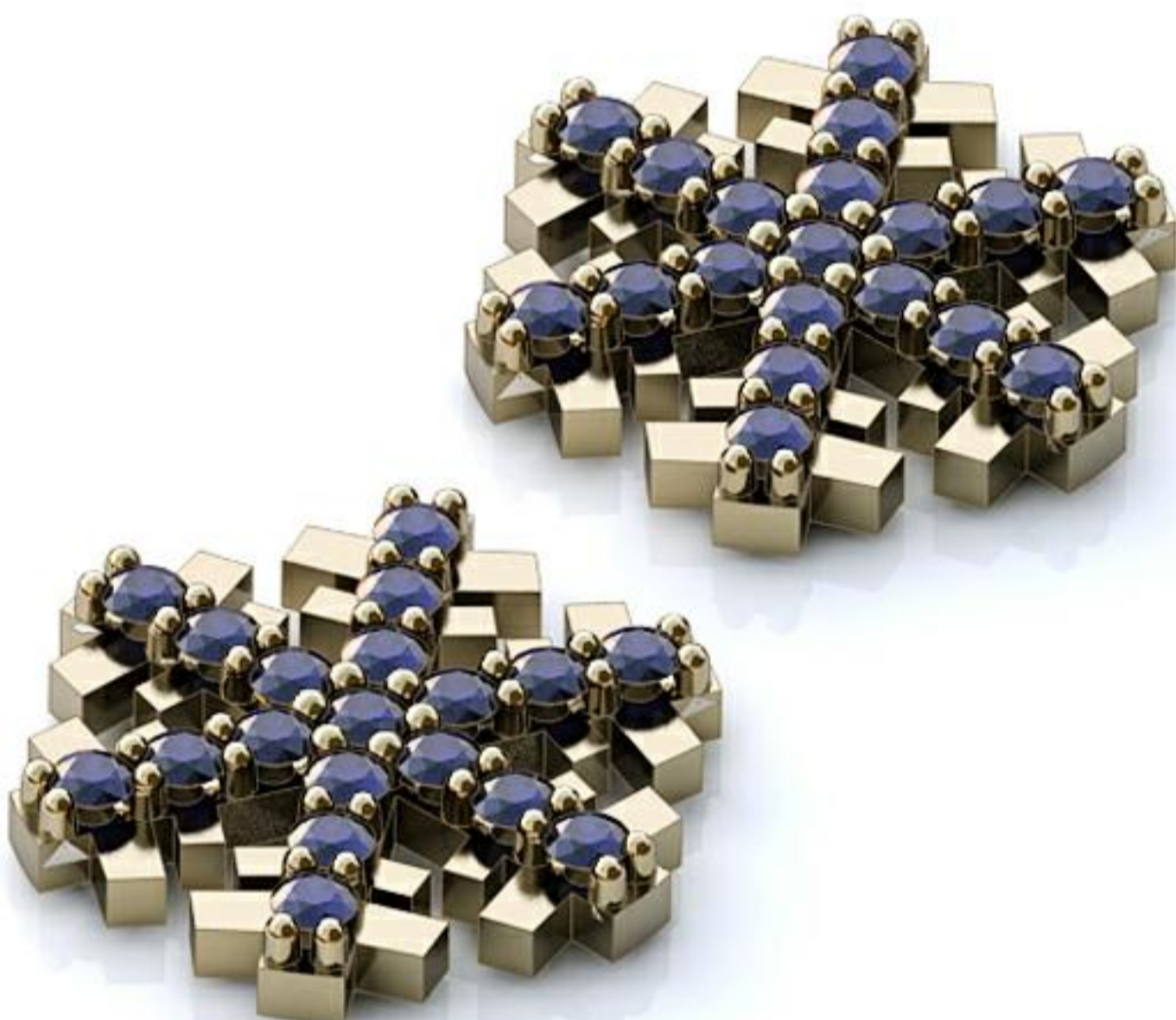
BEC-4,85/KP 2,5-2;
1-40

AC 030



BEC-14,95/KP 3-90

AC 031



BEC-2,58/KP 1,4-38

AC 032



BEC-12,31

AC 033



BEC-9,6

AC 034



BEC-6,46

AC 035



BEC-27,52/KP

AC 036



BEC-20,4/KP 2,50-40; 1,50-44;
KP 3,40-6; 4,35-2; 3,95-2; 1,30-22;
KP 1,20-6; 1,10-2; 1,9-12

AC 037



BEC-7,69/KP 2,45-34;KP 1,4-90

AC 038



BEC-11,88/KP 2,5-60;
KP 1,4-118

AC 039



BEC-11,91/KP 1,5-100
КУШ 11,7*11,7-2

АП 001



ВЕС-1,35/ КР 1-40

АП 002



ВЕС-7,06/ КР 1,1-40; 1,3-91

АП 003



ВЕС-9,7/ КР 1,4-76

АП 004



ВЕС-1,24/ КР 1,8-28

АП 005



ВЕС-1,32/ КР 1,8-30

АП 006



ВЕС-9/ КР 5,6-1; 4,1-1

АП 007



ВЕС-15,5/ КР 1,6;
ГРУША 14,3*23,83-1

АП 008



ВЕС-7/ КР 1,5-3; 1,2-15

АП 009



ВЕС-19/
КР 1,4-21; 1,6-3; 12,75-1

АП 010



ВЕС-16/ КР 1,5-25; 10,5-1

АП 011



ВЕС-11,32/ КР 1,7-38; 21,35-1

АП 012



ВЕС-24,27

АП 013



БЕС-24,27/ КР 1,7-46

АП 014



БЕС-8,53/ КР 1,4-68

АП 015



БЕС-7,31/ 1,3-100

АП 016



БЕС-6,54/ КР 1,4-22; 1,7-5

АП 017



БЕС 3,19/ КР 1,5-23

АП 018



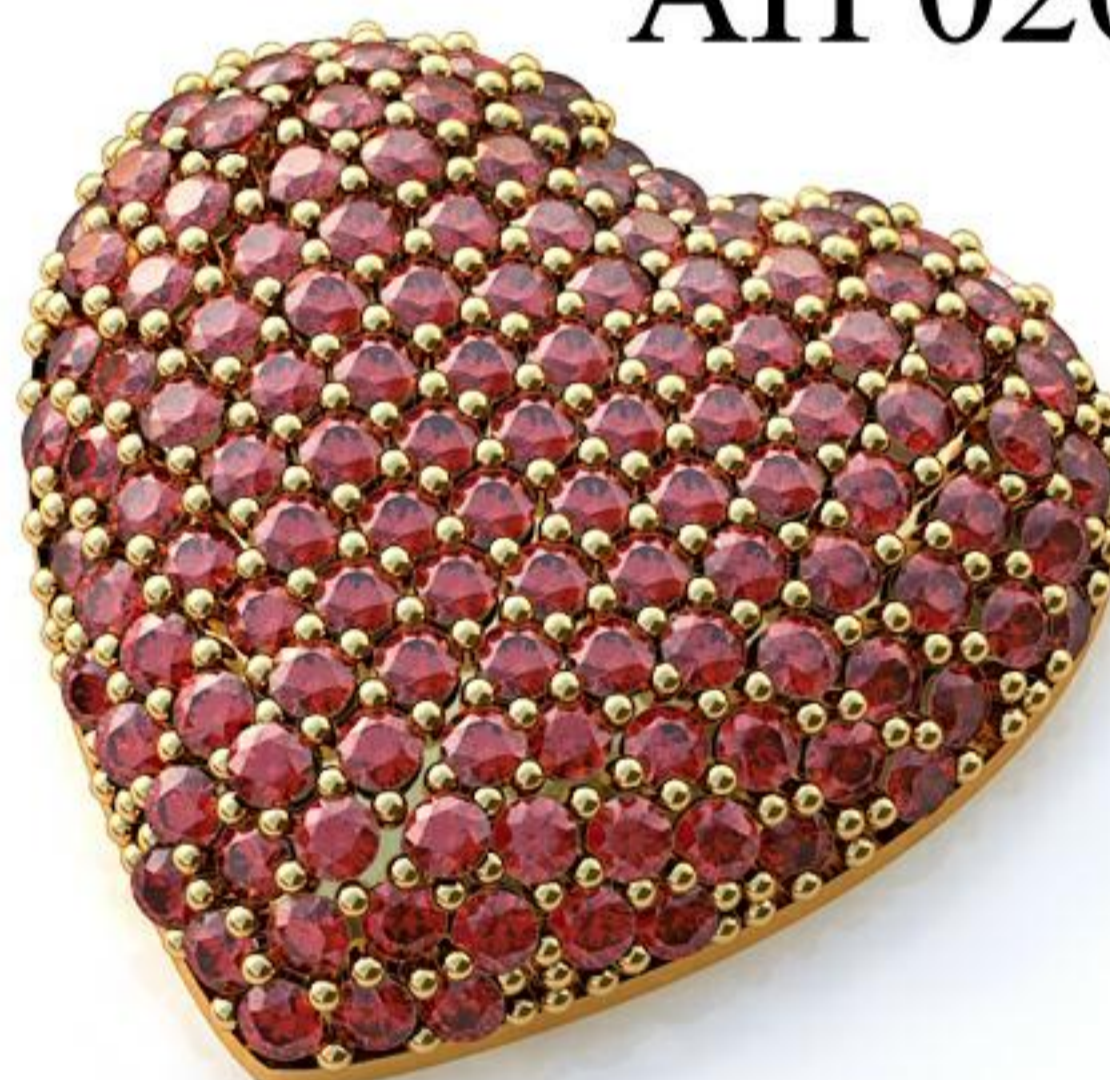
БЕС-11,27/ КР 1,3-29

АП 019



БЕС-6,5

АП 020



БЕС-5/ КР 1,5-128

АП 021



БЕС-4,47/ КР 1,2-13

АП 022



БЕС-10,14

АП 023

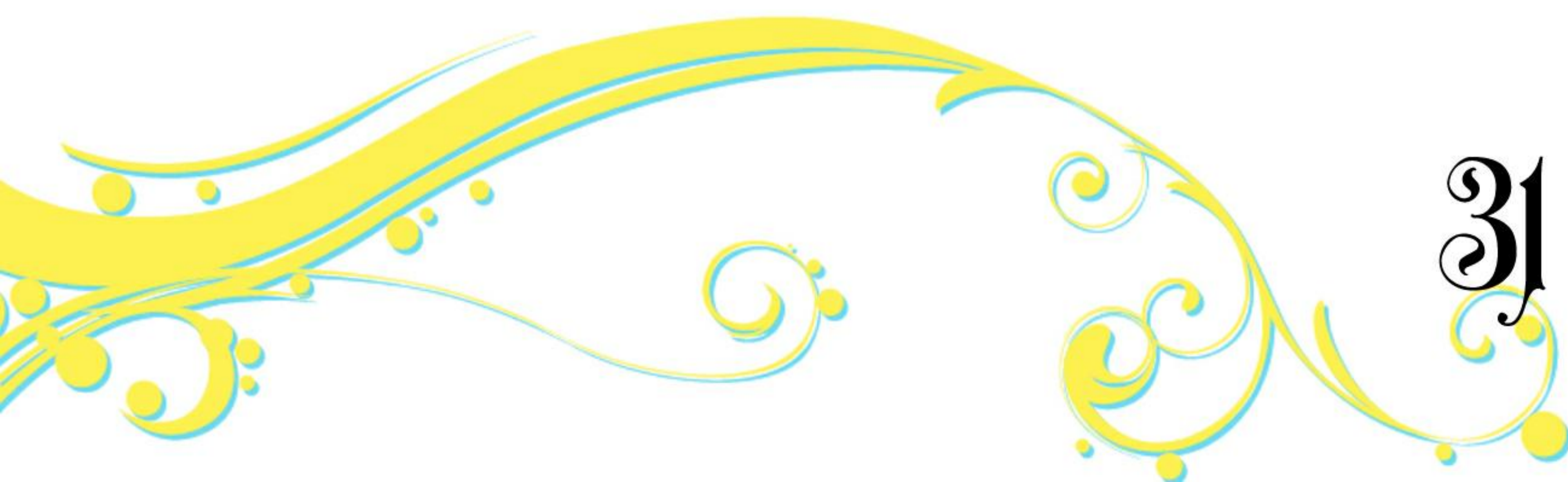


БЕС-24,04/ КР 21,3-1

АП 024



БЕС-7,41



АП 025



БЕС-5,77

АП 026



БЕС-4,33/ КР 1,8-1; 2-1;
1,5-60

АП 027



БЕС-7/ КР 1,3-14

АП 028



БЕС-10,49/ КР 1-61

АП 029



БЕС-47,02/ КР 1,4-230

АП 030



БЕС-9,84/ КР 1-357

АП 031



БЕС-9,84/ КР 1-81; 1,2-87

АП 032



БЕС-5,6

АП 033



БЕС-8,7/ КР 4,9-1; 1,35-3;
1,7-3; 2-3

АП 034



БЕС-3/ КР 1,6-22; ОВ 9*13,8-1

АП 035

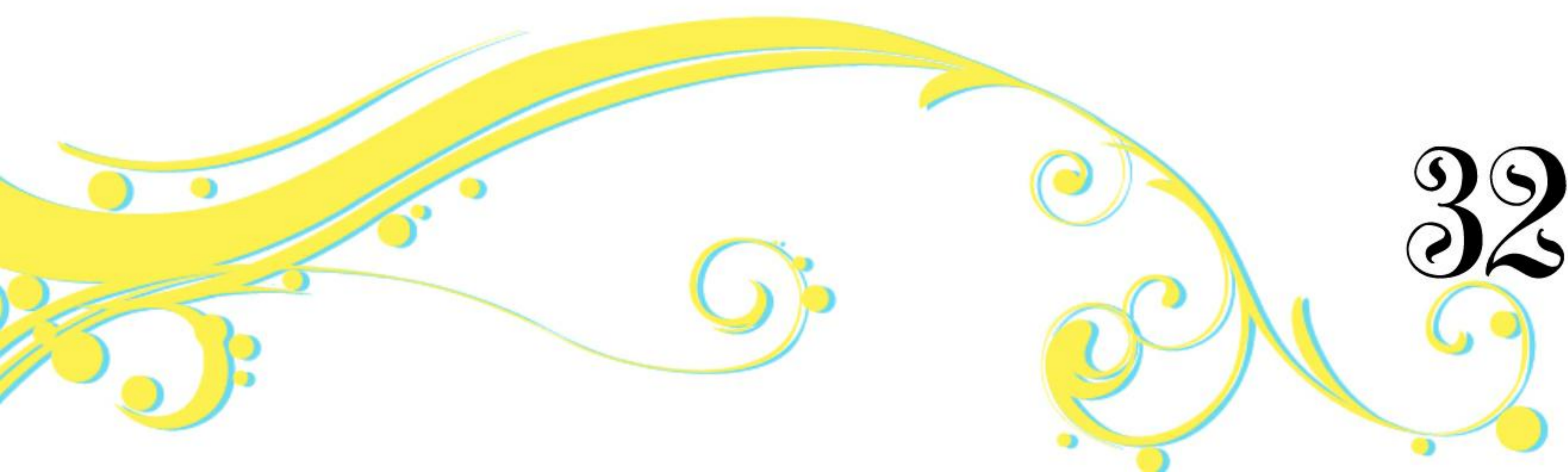


БЕС-3,51/ Р-АНТ-10,6*14,1-1

АП 036



БЕС-2,33/ КР 1,7-21;
ГРУШ 9*13,53-1



АП 037



БЕС-13,15/ КР 1,9-36; 20,55-1

АП 038



БЕС-7,22

АП 039



БЕС-2,55/ ГРУШ 5*8-2;
МАРК 4*8-2

АП 040



БЕС-3,71/ КР 1,5-49; 1-20;
1,3-6

АП 041



БЕС-5,51

АП 042



БЕС-7,62/ КР 1,3-137;
2,5-5

АП 043



БЕС-8,64/ КР 1,3-126; 2,5-12;
3,8-1

АП 044



БЕС-0,73/ КР 1,3-22

АП 045



БЕС-1,42/ КР 1,3-24

АП 046



БЕС-5,35/ КР 1,3-73

АП 047



БЕС-1,92/ КР 1,3-50

АП 048



БЕС-6/ МАРК 10,5*29,8-1

АП 049



БЕС-5,12

АП 050



БЕС-7,39/ КР 1,3-11;
1,6-2

АП 051



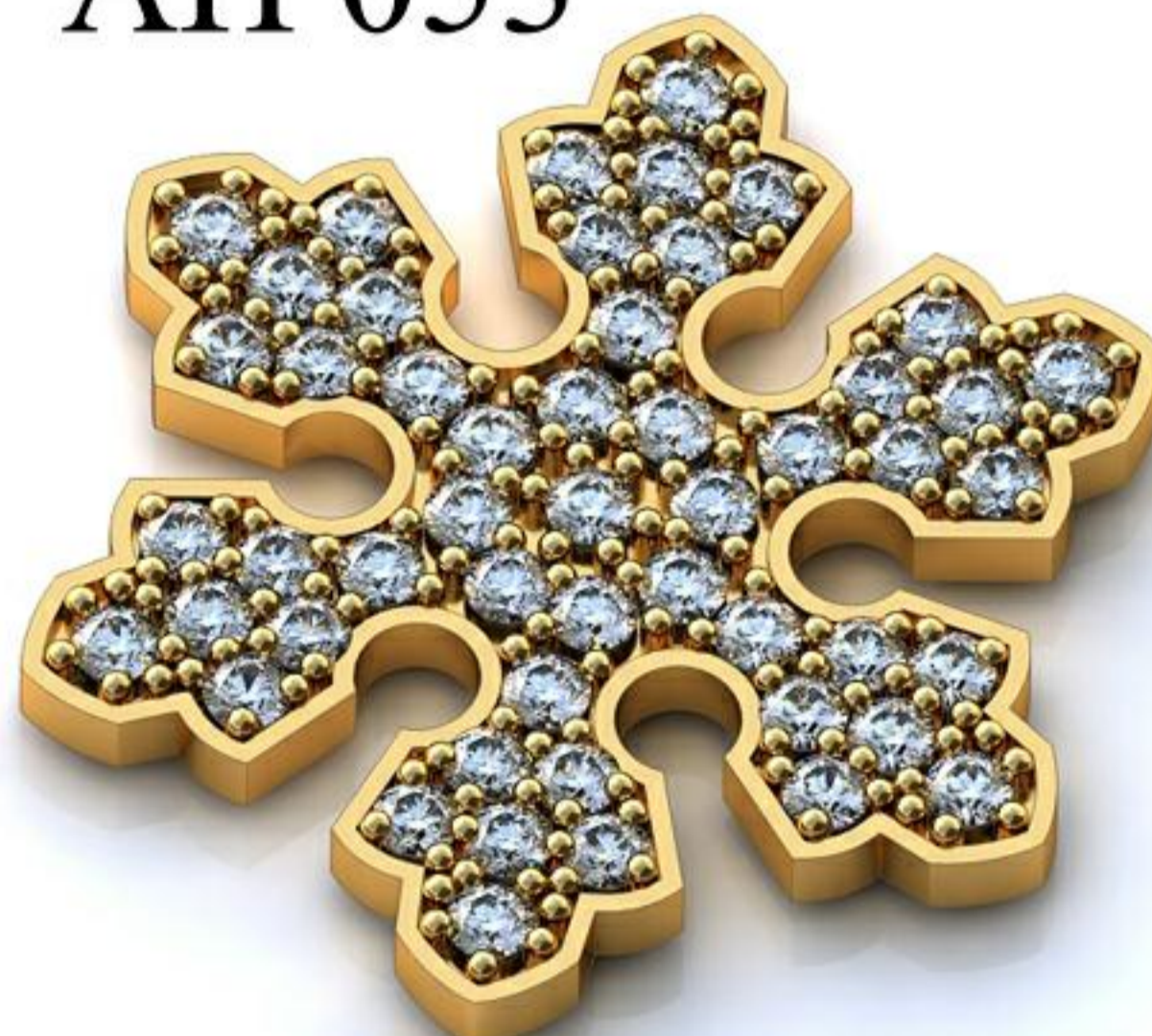
БЕС-3/ КР 1,2-16; 1,4-2;
1,6-6; 1,8-4; 1,9-2

АП 052



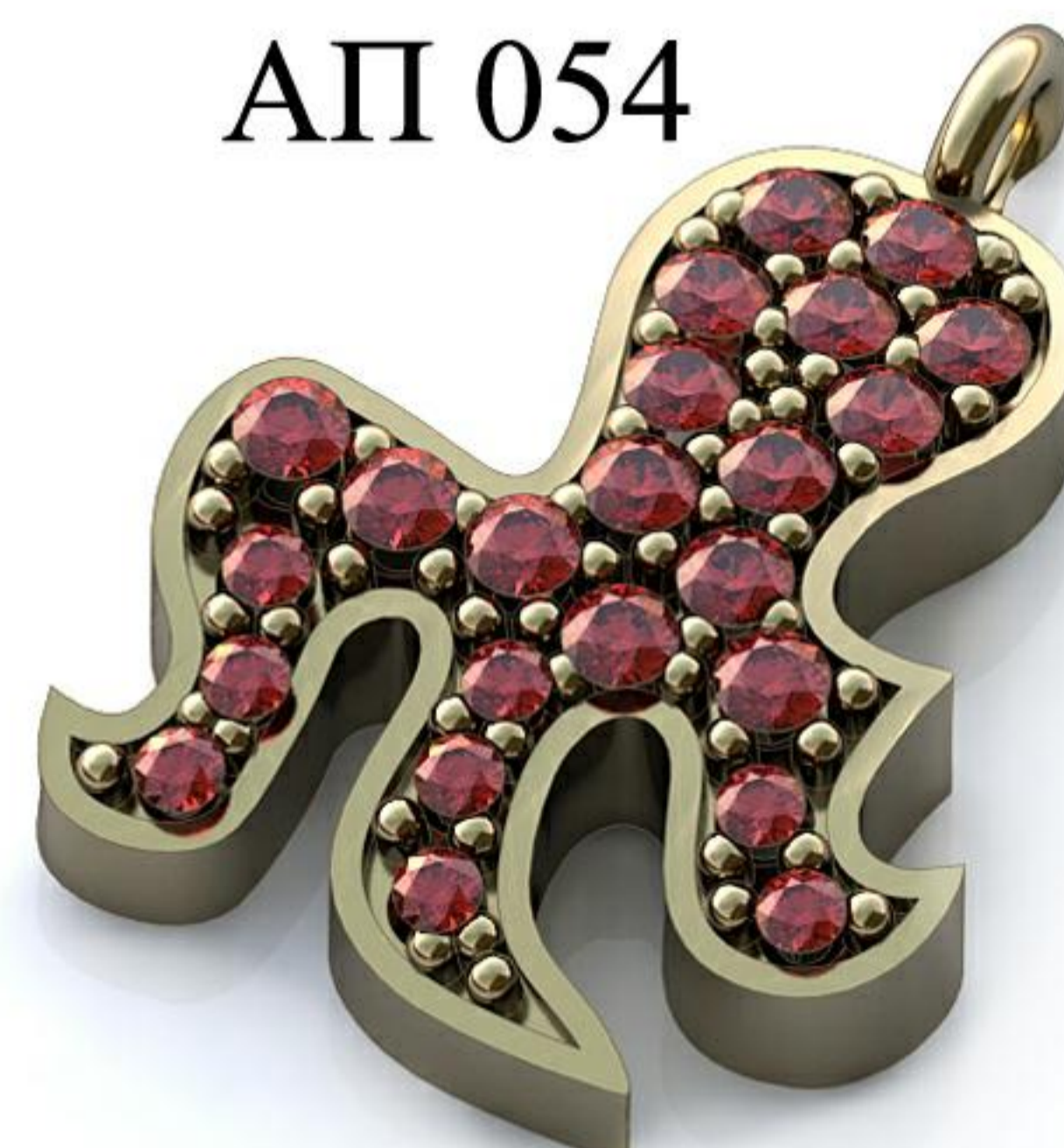
БЕС-4,28/ КР 1,7-55

АП 053



БЕС-3,87/ КР 1,7-51

АП 054



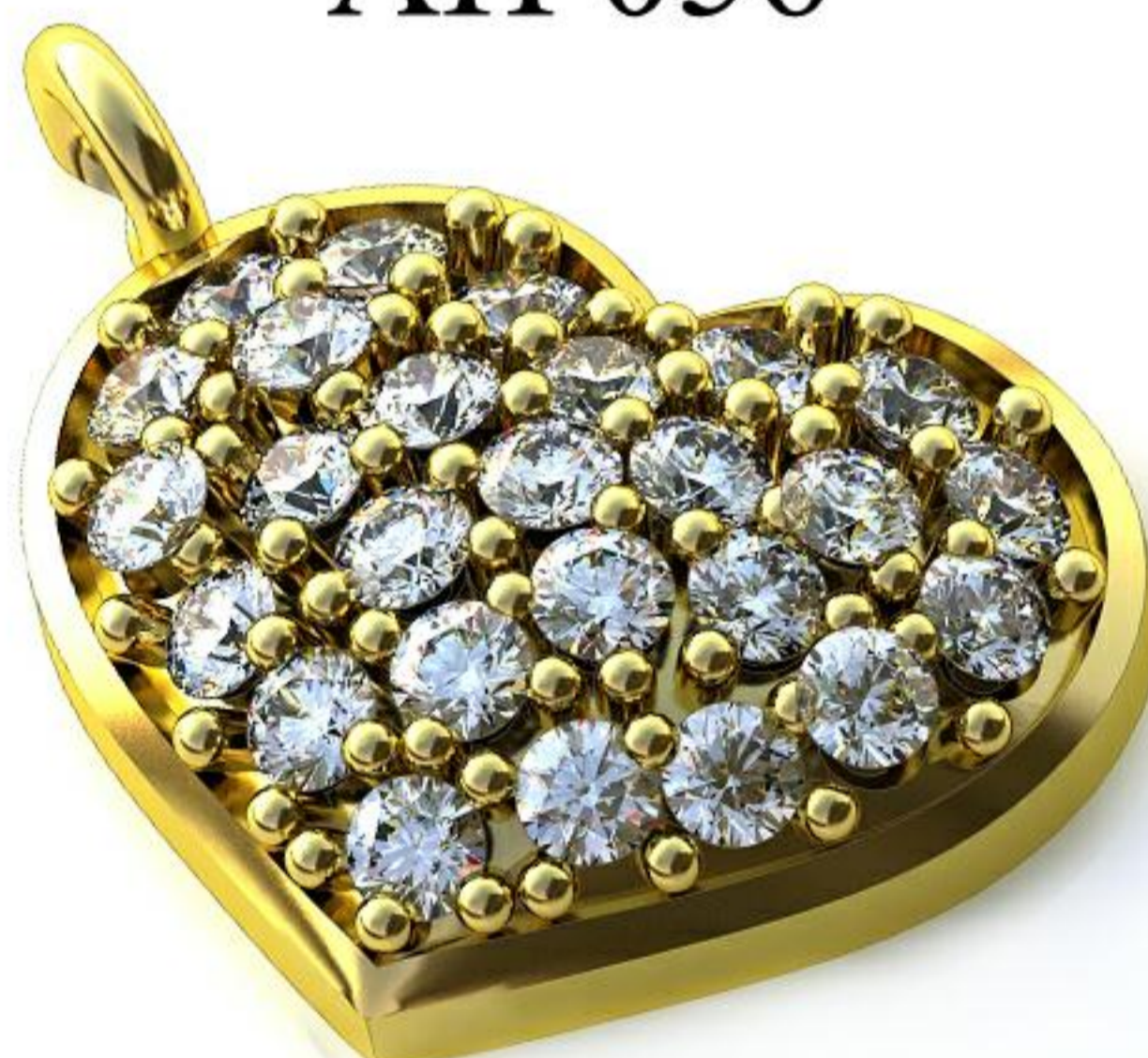
БЕС-1,27/ КР 1,3-15; 1-8

АП 055



БЕС-1,27/ КР 1,3-16; 1,1-1

АП 056



БЕС-1,24/ КР 1,4-26

АП 057



БЕС-5,55/ КР 1,5-93

АП 058



БЕС-2/ КР 1,4-57

АП 059



БЕС-7,3/ КР 1-10; 1,4-68; 3,7-1

АП 060



БЕС-2,67/ КР 1,3-40

АП 061



БЕС-4,81/ КР 1-11; 1,3-45

АП 062



БЕС-2,57/ КР 1-9; 1,4-34;
1,3-5

АП 063



БЕС-2,25/ КР 1,3-10

АП 064



БЕС-2,87/ КР 1,3-18; 2-1

АП 065



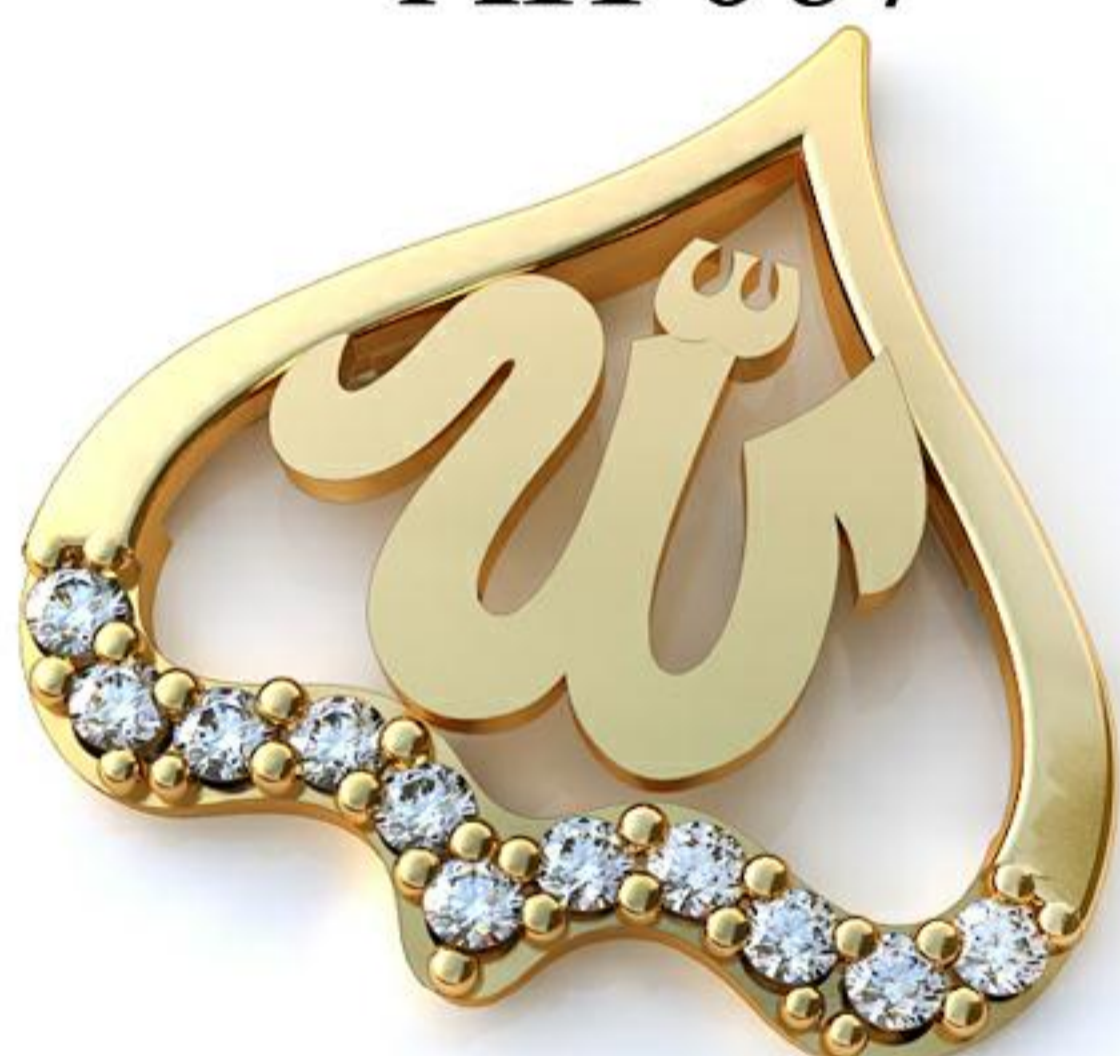
БЕС-2,75/ КР 1,2-24

АП 066



БЕС-2,91/ КР 1,3-12

АП 067



БЕС-1,05/ КР 1,3-11

АП 068



БЕС-1,25/ КР 1,1-22; 1,3-21

АП 069



БЕС-1,16/ КР 1-24; 1,1-6;
1,2-2

АП 070



БЕС-3,76/ КР 1-11; 1,3-24;
1,6-9

АП 071



БЕС-2,23/ КР 1-14; 1,3-20

АП 072



БЕС-3,21/ КР 1-20

АП 073



БЕС-3,55/ КР 1-28; 1,3-6;
1,6-7

АП 074



БЕС-1,42/ КР 1,4-30

АП 075



БЕС-3,07/ КР 1,2-4; 1,3-2;
1,5-36

АП 076



БЕС-3,73/ КР 1,4-34

АП 077



БЕС-3,32/ КР 1,3-73

АП 078



БЕС-3,69/ КР 1,4-34

АП 079



БЕС-2,49/ КР 1,4-34

АП 080



БЕС-3,86

АП 081



БЕС-1

АП 082



БЕС-5,15/ КР 1-76

АП 083



БЕС-4,98/ КР 2,25-6; 1,4-18;
1,5-50

АП 084



БЕС-5,14/ КР 1,3-87

АП 085



ВЕС-3,7/ КР 1,1-222;
1,7-5

АП 086



ВЕС-5,7/ КР 1-124

АП 087



ВЕС-13,76/ КР 1-219

АП 088



ВЕС-1,77/ КР 1,7-16

АП 089



ВЕС-6,98

АП 090



ВЕС-2,55/ КР 1,3-61; 1,2-4;
1,5-4

АП 091



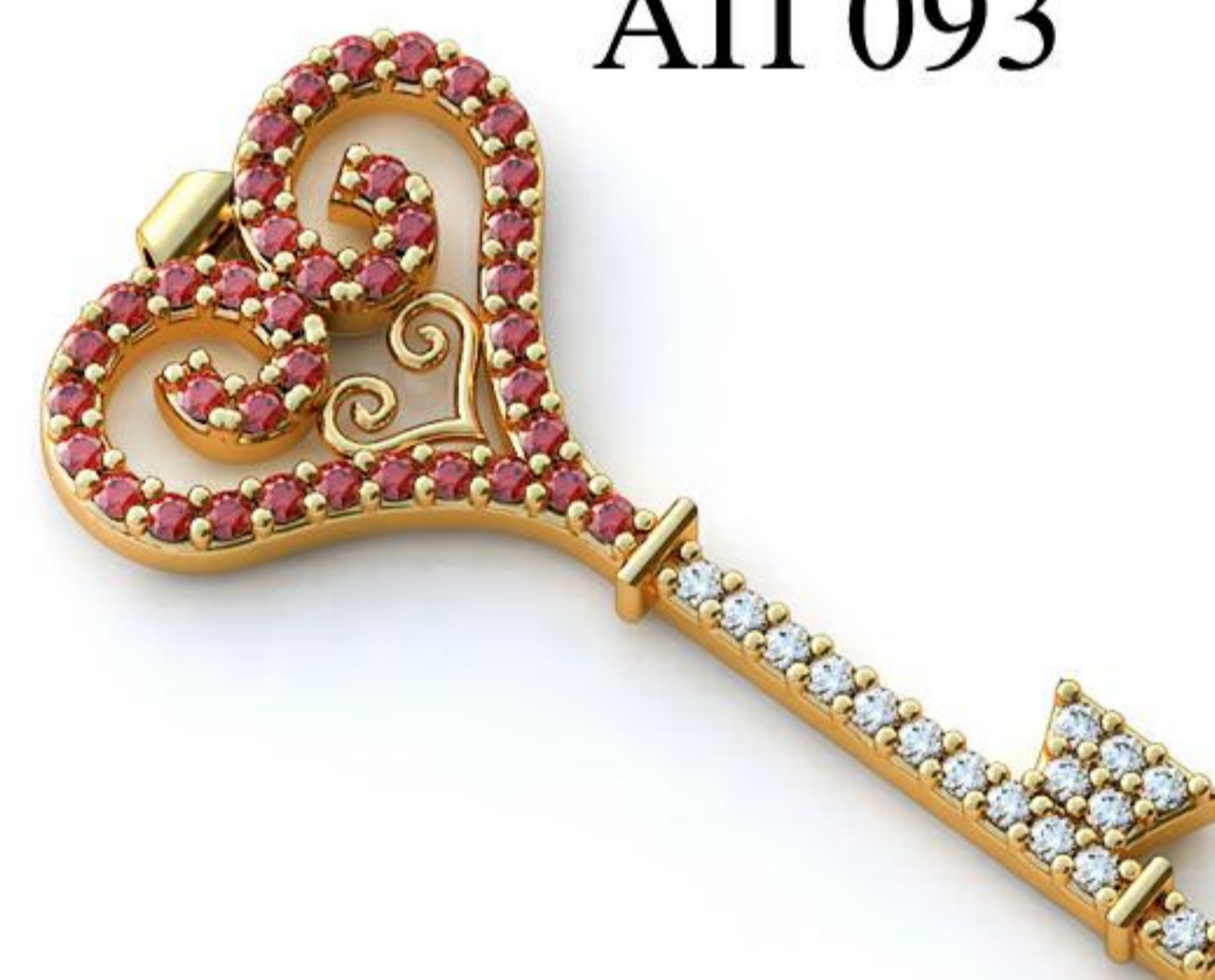
ВЕС-2,68/ КР 1,3-57; 1,5-1

АП 092



ВЕС-2,39/ КР 1,8-5; 1,1-8;
1,3-45

АП 093



ВЕС-2,27/ КР 1,3-54

АП 094



ВЕС-1,56/ КР 1,3-27

АП 095



ВЕС-1,82/ КР 1,5-26

АП 096



ВЕС-1,73/ КР 1,7-4; 1,4-8

АП 097



БЕС-6,15/ КР 1-8; 1,3-18;
1,4-18; 1,7-18

АП 098



БЕС-19,49/ КР 4,5-1; 2,2-10;
2,7-20; ГРУШ 4,2*6,5

АП 099



БЕС-5,33

АП 100



БЕС-0,67

АП 101



БЕС-3,21

АП 102



БЕС-3,92

АП 103



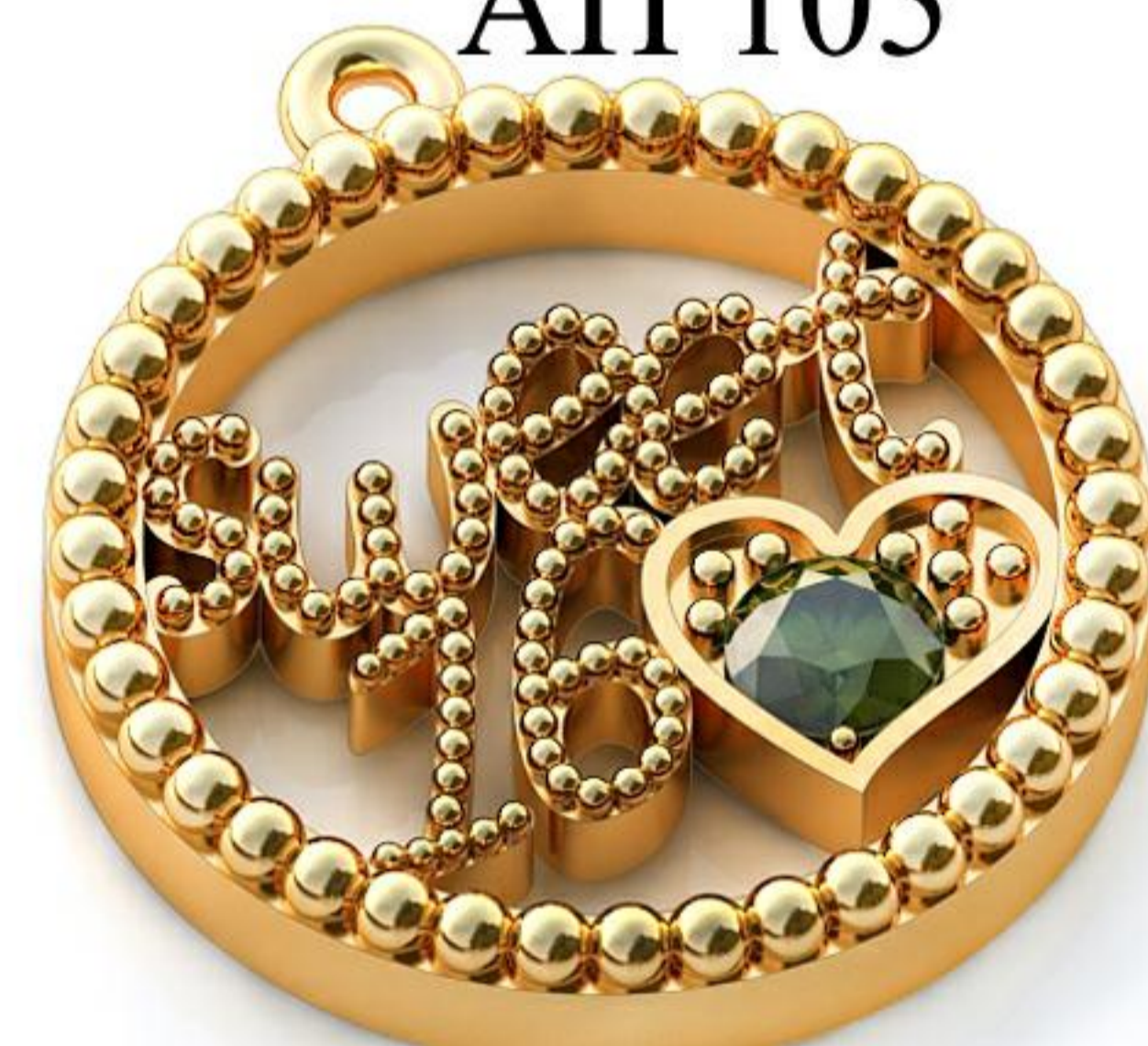
БЕС-7,45/ КР 2,1-16

АП 104



БЕС-3,75

АП 105



БЕС-4,74/ КР 3,5-1

АП 106



БЕС-3,22/ КР 2,4-8

АП 107



БЕС-20,76/ КР 2,1-36

АП 108



БЕС-25,17/ КР 1,5-51

АП 109



ВЕС-20,62/ КР 1,5-125; 4,2-4;
4,8-4; 4,2-1; ОВ 4,2*6,4-5;
БАГ 4,55*6,1-2; ГРУШ 4,8*5,8-4



BEC-5,48/ KP 1,4-11
PA3M 18,1



AK 001

BEC-6,92/ KP 1,4-22



BEC-8,66/ KP 1,5-38



BEC-6,9/ KP 1,5-34; 1,85-2;
2,25-4; 3,4-2; OB 6*9,8-2
PA3M 18,5



AK 002

BEC-6/ KP 1,4-12; 1,6-24;
2,1-6; 3,4-1; OB 6,2*9,45-1
PA3M 18,5



BEC-5,6/ KP 1,5-28; 2,3-2;
3-2; 3,9-2; OB 6,3*9,6-2



BEC-6/ KP 1,6-4; 1,9-1
PA3M 18,25



AK 003

BEC-7,23/ KP 1,6-8;
1,9-2



BEC-9,13/ KP 1,4-20;
1,8-1



BEC-6,62/ KP 1,4-56;
2,2-3 PA3M 17,5



AK 004

BEC-4,5/ KP 1,4-152; 2,25-2



BEC-22,9/ KP 1,5-267; 2-1

AK 005



BEC-8,83/ KP 1,5-3;
1,65-3; 4,65-1
PA3M 17,5



BEC-8,7/ KP 1,35-3; 1,7-3
2-3; 4,9-1

AK 006



BEC-7,85/ KP 4,7-2



BEC-4,08/ KP 1,5-2;
5-1 PA3M 18,9

AK 007

AK 008



BEC-9/ KP 5,6-1; 4,1-1



BEC-5,9/ KP 3-2;
5,5-2



BEC-4,9/ KP 4,15-2



BEC-7,85/ KP 1-5;
4,15-1 PA3M 17,5

AK 009



BEC-9,3/ KP 6-1



BEC-2,95/ KP 3-2



BEC-4,85/ KP 3,25-2

AK 010

AK 011



BEC-9,5/ KP 2-12; 3,1-1;
МАРК 2,5*5-6
РА3М 19,75



BEC-16,15/ KP 2-24; 3,1-2;
МАРК 2,5*5-12



BEC-7,5/
ПРИНЦ 2,25*2,25-24
РА3М 16,9



BEC-3,8/
ПРИНЦ 2,25*2,25-36

AK 012



ВЕС-10/ КР 1,6-26;
ПРИНЦ 1,5*1,5-2
РАЗМ 17



ВЕС-3,46/ КР 1,7-44;
ПРИНЦ 1,7*1,7-4

AK 013

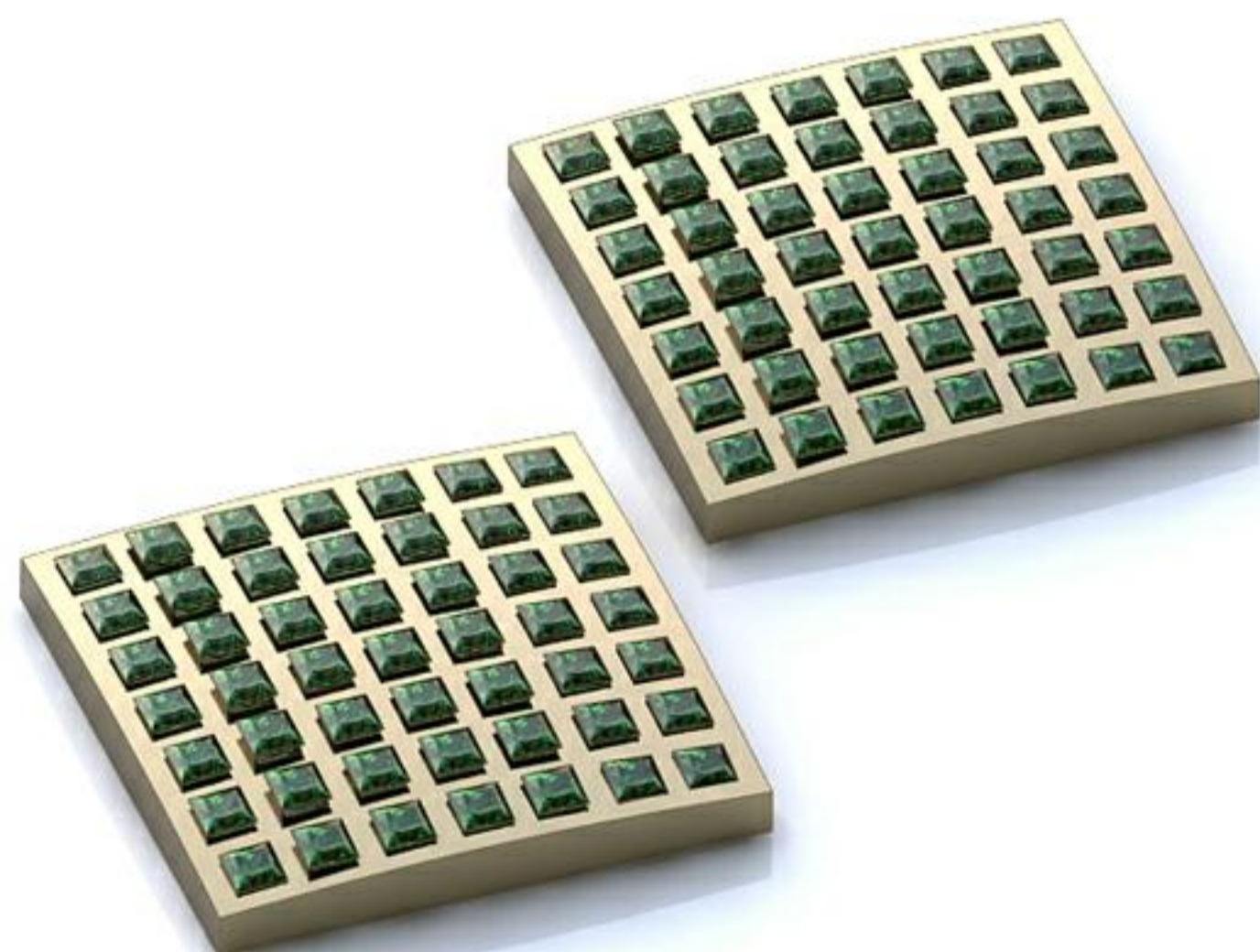


ВЕС-5,2/ КР 1,4-32; 1,6-10;
1,95-30; 3,75-2



ВЕС-9,2/
КР 1,4-16; 1,25-26;
1,95-15; 3,75-1 РАЗМ 18

AK 014



ВЕС-13/
ПРИНЦ 2*2-98



ВЕС-7,8/
ПРИНЦ 2*2-25
РАЗМ 17,5

AK 015



ВЕС-14,5/
КР 1,5-176



ВЕС-13,6/
КР 1,5-131
РАЗМ 16,8

AK 016



ВЕС-4,95/ КР 1-34;
ПРИНЦ 2,5*2,5-5
РАЗМ 18



ВЕС-1,36/ КР 1-26;
ПРИНЦ 2,5*2,5-4



ВЕС-9,6/ КР 1,5-200



ВЕС-20,9/ КР 1,2-5;
1,5-50; 4-1 РАЗМ 18,1

AK 017

AK 018



ВЕС-5,6/ КР 1,1-23;
1,3-1; МАРК 3*6-1
РАЗМ 18,25



ВЕС-3,15/ КР 1,4-8; 1,1-38;
МАРК 3*6-2



ВЕС-1,6/ КР 1,2-17; 1,3-6;
1,4-1; МАРК 3*6-1

AK 019



BEC-6/ KP 1,5-7;
1,6-25;4,65-1
PA3M 19



BEC-2,2/ KP 1-74; 2,8-2

AK 020



BEC-28,9/ KP 1,4-98
PA3M 17,4



BEC-8/ KP 1,3-63

AK 021



BEC-8,8/ KP 1,9-16;
1,4-10;3,9-1; OB 6*9,3-1
PA3M 16,5



BEC-4,6/ KP 4,35-1;
1,6-8;1,4-9;3,9-1;
OB 6*9^{2,1}



BEC-8/ KP 1,4-128; 1,6-2

AK 022



BEC-52/ KP 1,4-144;
2-4 PA3M 16,75

AK 023



BEC-8,05
PA3M 17,5



BEC-7,22



BEC-13,3

AK 024



BEC-6,8/ KP 6,5-2;
9,5-2; 1,5-76



BEC-5; KP 6,5-1;7,3-1;
9,5-1;8,2-1;1,5-79



BEC-4,9; P-AHT 6,5*9,2-1;
5,6*7,9-1;5*7-2;7,7*10,7-1;
KP 1,5-95

AK 025



BEC-6,9/ KP 1,5-76;
P-AHT 7,7*10,7-2;
5*7-2

AK 026



BEC-5/ KP 1,1-134
PA3M 18,3



BEC-2,4/ KP 1,5-12

AK 027



BEC-3,7/ KP 6-1;
1,3-14 PA3M 17,8



BEC-1/ KP 1,3-14;
6-1

AK 028



BEC-4,9/ KP 2,7-1;1,1-35;
1,3-14;1,6-8;1,9-8;2-2;2,1-6;
1-8;1,2-10;1,4-6;1,7-4;ГП 4,2*7-1



BEC-3,75/ KP 2,3-8;1,75-2;
1,1-82;1,35-2;ГП 3,3*5,3-2;
3,4*5,4-2;3,25*5,2-2;2,45*4,55-2;
2,15*3,45-2;2,2*3,5-2;2,7*4,3-1;
2,1*3,4-1

AK 029



BEC-11,46/KP 2-18;1,2-108;
OB 2,7*4,9-2;2,6*5,25-4;
4,1*6,3-1;4*6,7-6;3,65*3-8

AK 030



BEC-12/ KP 2,5-1;2,4-22;
1,2-133;1,5-1;ГП 3,5*5,5-7;
2,5*3-3;3*42

AK 031



BEC-8,7/ KP 3,8-1;1,9-9;
2,4-9;1,5-14;1,3-2;1,1-4



BEC-6,9/ KP 1,3-3; 1-12;
3-1



BEC-10,63/ KP 7,9-1;
1,3-3; 1-12 PA3M 17,5

AK 032



BEC-4/ KP 3-1;1-9
PA3M 16,9



BEC-2/ KP 1-9; 3-1



BEC-4,15/ KP 1-18; 3-2



ВЕС-6/ КР 1,5-24;
ПРИНЦ 4,1*4,1-1
РАЗМ 18,3



ВЕС-3/ КР 1,5-24;
ПРИНЦ 4,1*4,1-1



ВЕС-7,6/ КР 1,5-48;ПРИНЦ 4,1*4,1-2

AK 034



ВЕС-6,4/ КР 1,6;
ПРИНЦ 4,5*4,5-1
РАЗМ 17,8



ВЕС-7,7/ КР 1,5-48;
ПРИНЦ 4*4-2



ВЕС-4,2/ КР 1,4-16;
ОВ 3,5*5,65-1
РАЗМ 17,5

AK 035



ВЕС-1,45/ КР 1,4-16;
ОВ 3,5*5,65-1

AK 036



ВЕС-6/ КР 6,5-1;1,6-18
РАЗМ 18



ВЕС-7,35/ КР 1,6-36; 6,5-2



ВЕС-3/ КР 1,6-18; 6,5-1

AK 037



ВЕС-4/ КР 1,3-16;
МАРК 3*6-1
РАЗМ 18



ВЕС-1,66/ КР 1,3-16;
МАРК 3*6-1



ВЕС-4,6/ КР 1,4-20;
ПРИНЦ 5*5-1
РАЗМ 18

AK 038



ВЕС-1,6/ КР 1,4-20;
ПРИНЦ 5*5-1

AK 039



BEC-2,77/ KP 1,3-6;
3,15-1 PA3M 18



BEC-1,7/ KP 4,6-1;1,5-21



BEC-3/ KP 3,4-1;1,4-15

AK 040



BEC-8,45/ KP 1,5-73
ЖЕМ 5-1 PA3M 18,5



BEC-4,7/ KP 1,2-116
ЖЕМ 5-2



BEC-7,77/ KP 1,3-150
ЖЕМ 5-4

AK 041



BEC-8,6/ KP 1,3-126;
3,5-1;2,6-12



BEC-11/ KP 3,1-2;2,45-24;
1,2-240



BEC-3/ KP 2,15-6
PA3M 18,15



BEC-5,3/ KP 1,1-4;
1,3-2;1,4-20

AK 042

AK 043



BEC-5,4/ KP 1,2-7;
1,4-15 PA3M 18,15



BEC-7,85/ KP 1,2-14; 1,4-26;
1,3-4



BEC-3/ KP 1,6-14;1,4-3;
1,3-5

AK 044



BEC-8,88/ KP 1,4-34;
3,4-1 PA3M 18,3

BEC-3,33/ KP 1,4-34;
3,4-1

AK 045



BEC-7,4
PA3M 18,15

BEC-3

AK 046



BEC-13,33/ KP 2,2-26
PA3M 20

BEC-17,8/ KP 2,2-52

AK 047



BEC-10,5/ KP 2,5-8
PA3M 20,6

BEC-18,8/ KP 2,4-16

AK 048



BEC-8,44/ KP 2,8-2;2,6-2;
2,9-1;2-2 PA3M 20,3

BEC-8,8/ KP 2,8-4;
2,4-2;1,9-2

AK 049



BEC-10,6/ KP 1,4-140;
2-22

BEC-17,33/ KP 1,4-164;
1-36; 2-36

AK 050



BEC-8,3/ KP 4,4-2; 1,3-12

BEC-6,86/ KP 1,3-12;
3,4-2 PA3M 17,2

AK 051



BEC-2,6/ БАГ 2,55*3-1
PA3M 18,3

BEC-3,5/ БАГ 2,55*3-2

AK 052



BEC-13,6/ KP 1,6-38;
2,3-4;MAPK 4*8-1
PA3M 18.5



BEC-8/ KP 2,25-5;
1,6-47



BEC-6/ KP 1,5-30;
3,3-5 PA3M 17,75

AK 053



BEC-7/ KP 1,6-52;
3,3-6

AK 054



BEC-6,5/ KP 1,2-105



BEC-10/ KP 1,2-79;
1,9-37 PA3M 18,6



BEC-16/ KP 2-16;2,5-4;
1,6-18;MAPK 4,5*9-1
PA3M 18,5

AK 055



BEC-12,5/ KP 2-16;2,5-4;
1,6-18;MAPK 4,5*9-1

AK 056



BEC-16,6/ KP 5,5-1;
1,7-10;2-10 PA3M 18,6



BEC-13,2/ KP 5,5-1;
1,7-10;2-10

AK 057



BEC-15,55/ KP 5,7-1;
1,6-41; 1,4-4 PA3M 18,4



BEC-12,11/ KP 5,7-1;
1,6-41; 1,4-4

AK 058



BEC-8,9/ KP 1,6-36;
4,3-1; MAPK 2,5*5-6
PA3M 19



BEC-4,1/ KP 1,6-36;
4,3-1; MAPK 2,5*5-6

AK 059



BEC-12,2/ KP 4,2-1;
1,7-36;ГРУШ 3,5*5,5-6
PA3M 19,2



BEC-3,16/ KP 4,2-1;
1,7-36;ГРУШ 3,5*5,5-6

AK 060



BEC-4/ KP 3-1;
1,7-10 PA3M 18,



BEC-4,6/ KP 2,55-2;
1,6-22

AK 061



BEC-9,5/ KP 4,5-3;
OB 4,7*7-1;3,8*5,8-9;
ГР 4*6-9



BEC-27,5/ KP 4,5-12;
OB 4,95*7,3-6;3,3*5,3-12;
ГР 4*6-16

AK 062



BEC-7,85/ KP 1,1-156;
ЖЕМ 10,6-1
PA3M 18,6



BEC-4,15/ KP 1,1-156;
ЖЕМ 10,6-1

AK 063



BEC-10/ KP 2,5-4;
1,6-38; MAPK 4,5*9-1



BEC-13,6/ KP 2,5-4;
1,6-38; MAPK 4,5*9-1
PA3M 18,75

AK 064



BEC-4,5/ KP 1,6-14;
OB 4,85*7,4-1
PA3M 18,8



BEC-2/ KP 1,6-14;
OB 4,85*7,4-1



BEC-6,7 PA3M 19,6

AK 065



BEC-6,36

AK 066



BEC-2,5/ KP 1,3-28;
OB 5,75*8,8-1 PA3M 18,9



BEC-3,5/ KP 1,3-52;
OB 5,75*8,7-2



BEC-2/ KP 1,6-14;
OB 4,85*7,4-1

AK 067

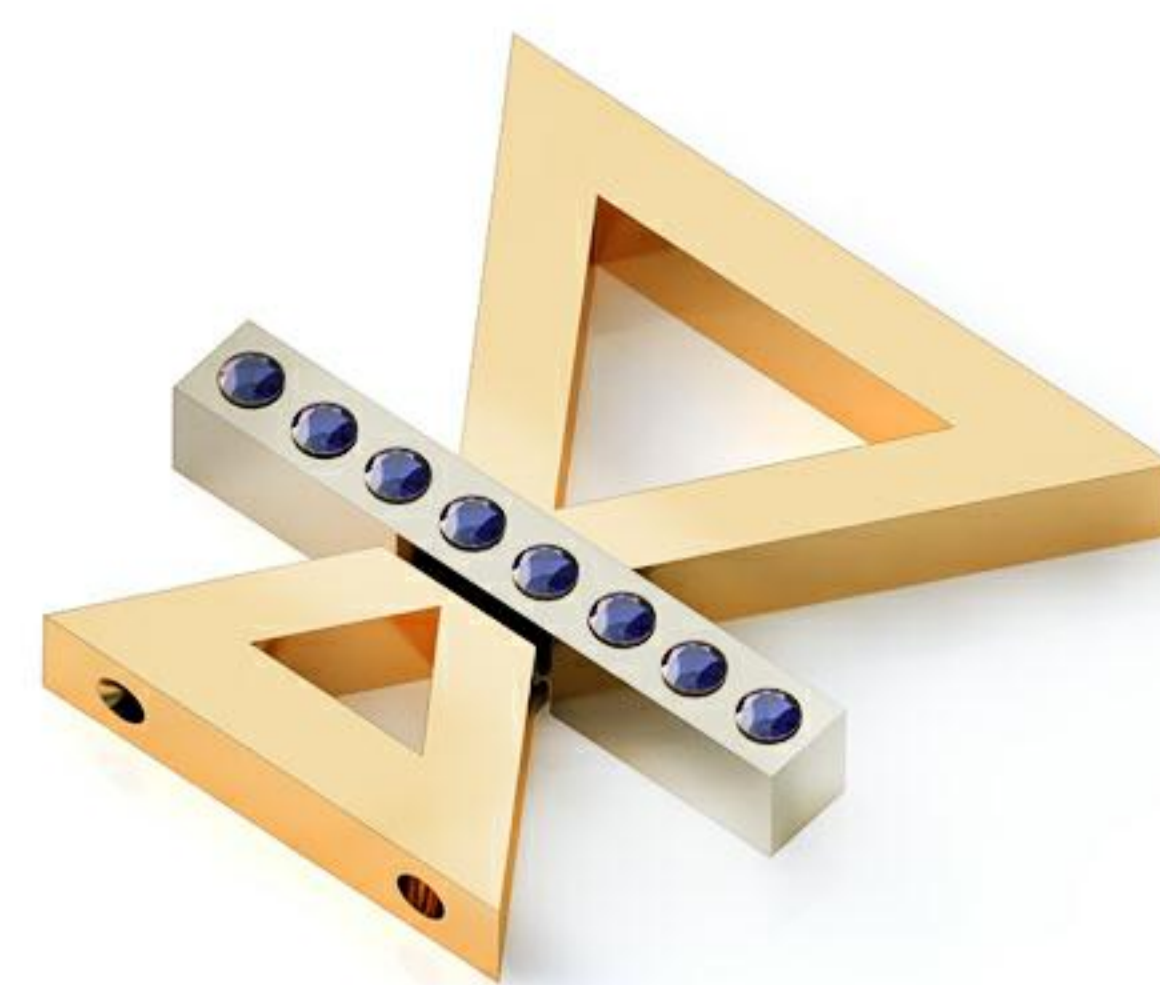


BEC-5,5 PA3M 19,6



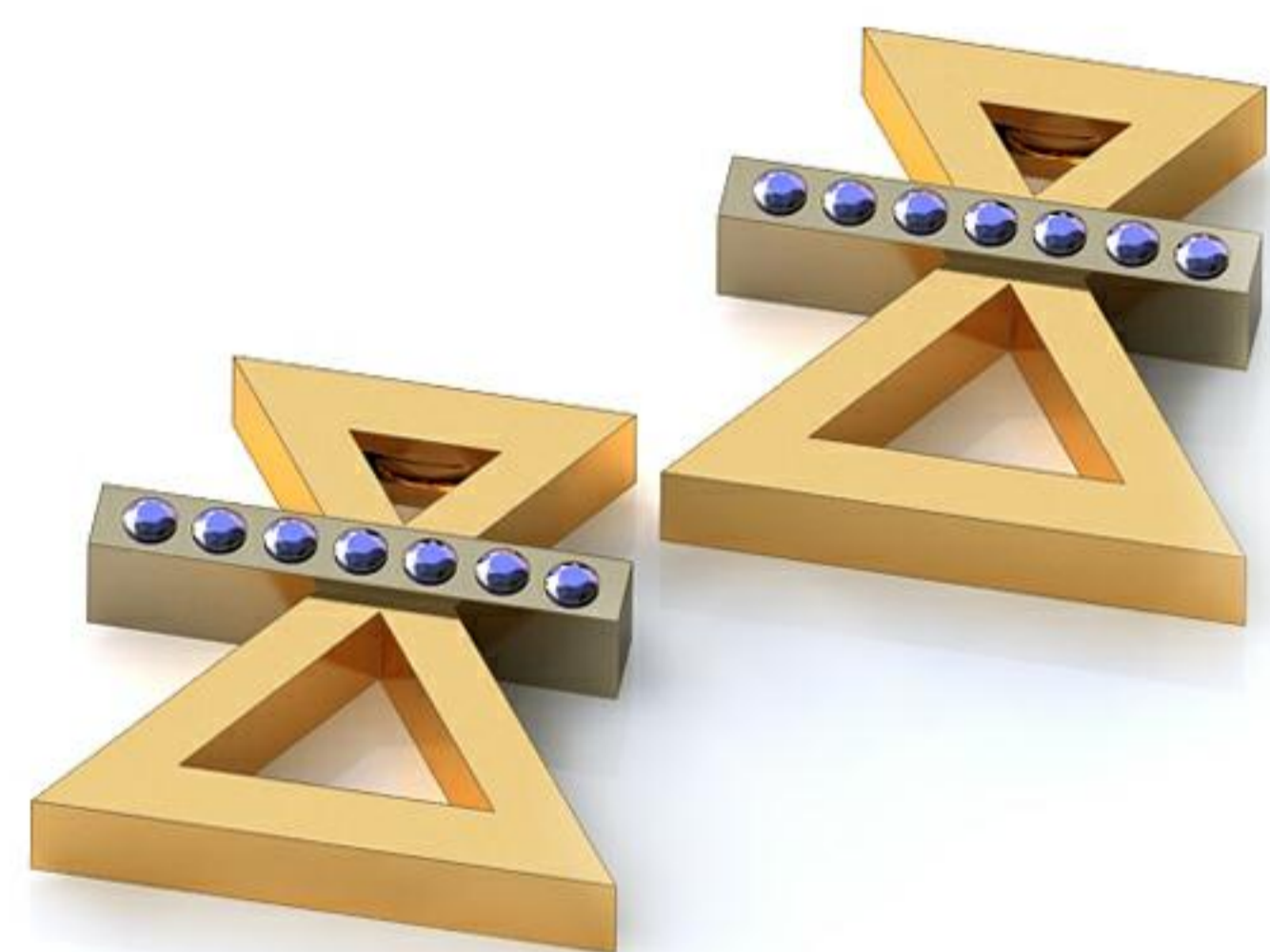
BEC-2

AK 068



BEC-3,15/ KP 1,2-8

AK 068



BEC-3,3/ KP 1-7